



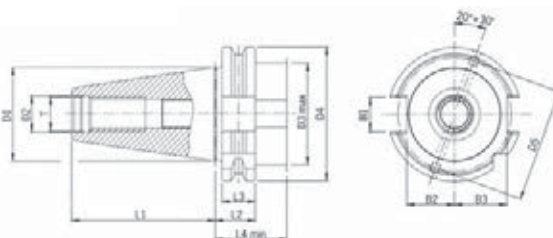
Morse e tavole per macchina • Fissaggio e staffaggio • Magneti • Mandrini idraulici • Mandrini DIN ISO 12164-1 • Mandrini DIN ISO 7388-1 • Mandrini DIN ISO 7388-2 • Mandrini DIN 2080 • Pinze di serraggio ER • Accessori per mandrini • Codoli per mandrini • Teste ad angolo e moltiplicatori • Calettamento, bilanciatura e presetting • Tastatori e centrori • Schermi di protezione • Sbavatori • Lampade • Marcatura



MANDRINI DIN ISO 12164-1
MANDRINI DIN ISO 7388-1

Mandrini DIN ISO 7388-1 (ex DIN 69871) - ISO 40

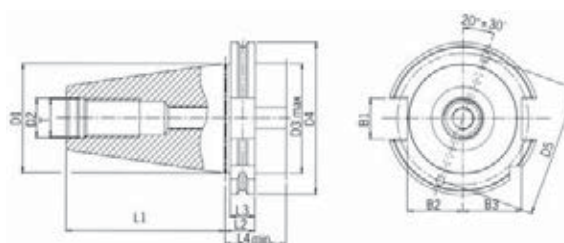
- Attacchi temprati 60 – 2 HRC
- Resistenza alla trazione nell'anima di almeno 950 N/mm²
- Cono con qualità di tolleranza dell'angolo di AT3
- Forma ADB: alimentazione interna del lubrorefrigerante a scelta attraverso la parte centrale (forma AD) oppure attraverso il giunto (forma B).



Misura	D1 (mm)	D2 (mm)	D3 max (mm)	D4 (mm)	D5 (mm)	L1 (mm)	L2 (mm)	L3 (mm)	L4 min (mm)	T	B1 (mm)	B2 (mm)	B3 (mm)
SK 40	44,45	17	48	63,55	54	68,4	19,1	15,9	35	M16	16,1	22,8	25

Mandrini DIN ISO 7388-1 (ex DIN 69871) - ISO 50

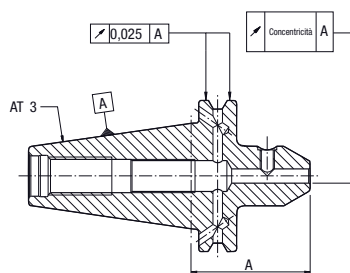
- Attacchi temprati 60 – 2 HRC
- Resistenza alla trazione nell'anima di almeno 950 N/mm²
- Cono con qualità di tolleranza dell'angolo di AT3
- Forma ADB: alimentazione interna del lubrorefrigerante a scelta attraverso la parte centrale (forma AD) oppure attraverso il giunto (forma B).



Misura	D1 (mm)	D2 (mm)	D3 max (mm)	D4 (mm)	D5 (mm)	L1 (mm)	L2 (mm)	L3 (mm)	L4 min (mm)	T	B1 (mm)	B2 (mm)	B3 (mm)
SK 50	69,85	25	78	97,5	84	101,75	19,1	15,9	35,1	M24	25,7	35,5	37,7

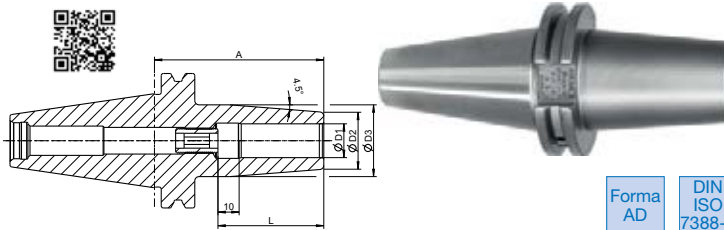
Precisione di concentricità DIN ISO 7388-1 (ex DIN 69871)

Misura di programmazione	A < 160	A ≥ 160
Tolleranza max concentricità ammessa		
Mandrino a calettamento termico	0,003	0,004
Mandrino portapinze ER	0,003	0,004
Mandrino Weldon	0,003	0,004
Mandrino portafrese	0,006	0,006
Mandrino combinato portafrese	0,006	0,006
Mandrino di riduzione per cono morse	0,008	-
Mandrino adattatore SK50/SK40	0,005	-



Mandrino a calettamento termico DIN ISO 7388-1 ISO 40 BASIC

Mandrino a calettamento termico ISO 40 DIN ISO 7388-1 (ex DIN 69871) **BASIC forma AD**, in acciaio resistente alle alte temperature, temperato 54-2 Hrc, per il serraggio di utensili in HSS e Metallo Duro con **codolo cilindrico in tolleranza h6**, possibilità di regolare la sporgenza dell'utensile mediante vite integrata al mandrino.
Fornito con **bilanciatura G 2.5 25.000 giri/min o U<1 gmm**.



Forma AD
DIN ISO 7388-1

Codice	€	∅ D1 (mm)	∅ D2 (mm)	∅ D3 (mm)	L (mm)	A (mm)	Tipo
C654050006	---	6	21	27	36	80	corto
C654050008	---	8	21	27	36	80	corto
C654050010	---	10	24	32	42	80	corto

Codice	€	∅ D1 (mm)	∅ D2 (mm)	∅ D3 (mm)	L (mm)	A (mm)	Tipo
C654050012	---	12	24	32	47	80	corto
C654050016	---	16	27	34	50	80	corto
C654050020	---	20	33	42	52	80	corto