



Morse e tavole per macchina • Fissaggio e staffaggio • Magneti • Mandrini idraulici • Mandrini DIN ISO 12164-1 • Mandrini DIN ISO 7388-1 • Mandrini DIN ISO 7388-2 • Mandrini DIN 2080 •

Pinze di serraggio ER • Accessori per mandrini • Codoli per mandrini • Teste ad angolo e moltiplicatori • Calettamento, bilanciatura e presetting • Tastatori e centrori • Schermi di protezione • Sbavatori • Lampade • Marcatura

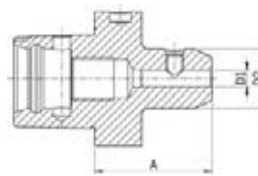
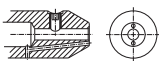


Mandrino Weldon PSC 63



Mandrino PSC 63/ISO 26623 per frese (Weldon) secondo norma DIN 1835 B e DIN 6535 HB; disponibile in versione corta. Fornito con vite di serraggio e bilanciatura standard G 2.5 25000 giri/min o U<1gmm.

Fori di raffreddamento Cool Jet a richiesta.



Codice	€	∅ D1 (mm)	∅ D2 (mm)	A (mm)	Tipo
C657800006	◇	6	25	55	corto
C657800008	◇	8	28	55	corto
C657800010	◇	10	35	60	corto
C657800012	◇	12	42	60	corto
C657800014	◇	14	44	60	corto
C657800016	◇	16	48	65	corto

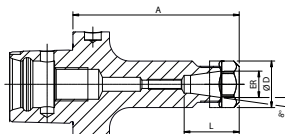
Codice	€	∅ D1 (mm)	∅ D2 (mm)	A (mm)	Tipo
C657800018	◇	18	50	65	corto
C657800020	◇	20	52	65	corto
C657800025	◇	25	64	80	corto
C657800032	◇	32	72	90	corto
C657800040	◇	40	80	100	corto

MANDRINI PSC



Mandrino portapinza ER Mini PSC 63

Mandrino portapinza PSC 63/ISO 26623 Mini-ER, per il serraggio di utensili a codolo cilindrico mediante l'uso di pinze secondo norma DIN 6499 A/B; disponibile in versione lunga e extralunga. Fornito con ghiera di serraggio e bilanciatura standard G 2.5 25000 giri/min o U<1gmm.



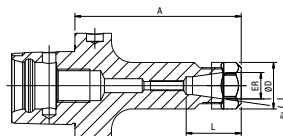
Codice	€	Pinza ER	∅ D (mm)	∅ serraggio (mm)	L (mm)	A (mm)	Tipo
C657900011	◇	11 ¹⁾	16	0,5-7	25,5	100	lungo
C657900016	◇	16 ¹⁾	22	0,5-10	39,5	100	lungo
C657900111	◇	11 ¹⁾	16	0,5-7	25,5	160	extralungo
C657900116	◇	16 ¹⁾	22	0,5-10	39,5	160	extralungo

¹⁾Senza filettatura per la vite di regolazione.



Mandrino portapinza ER PSC 63

Mandrino portapinza PSC 63/ISO 26623, per il serraggio di utensili a codolo cilindrico mediante l'uso di pinze secondo norma DIN 6499 A/B; disponibile in versione extracorta, corta, ZG e extralunga. Fornito con ghiera di serraggio e bilanciatura standard G 2.5 25000 giri/min o U<1gmm.



Codice	€	Pinza ER	∅ D (mm)	∅ serraggio (mm)	L (mm)	A (mm)	Tipo
C657850016	◇	16 ¹⁾	28	0,5-10	-	60	extracorto
C657850020	◇	20 ¹⁾	34	1,5-13	-	60	extracorto
C657850025	◇	25 ¹⁾	42	1-16	48,5	60	extracorto
C657850032	◇	32 ¹⁾	50	1,5-20	47,5	60	extracorto
C657850040	◇	40 ¹⁾	63	2,5-26	53,5	65	extracorto
C657850116	◇	16	28	0,5-10	33	100	corto
C657850120	◇	20	34	1,5-13	39	100	corto
C657850125	◇	25	42	1-16	41,5	100	corto
C657850132	◇	32	50	1,5-20	47,5	100	corto
C657850140	◇	40	63	2,5-26	53,5	100	corto
C657850216	◇	16	28	0,5-10	33	130	ZG130
C657850220	◇	20	34	1,5-13	39	130	ZG130
C657850225	◇	25	42	1-16	41,5	130	ZG130
C657850232	◇	32	50	1,5-20	47,5	130	ZG130
C657850240	◇	40	63	2,5-26	53,5	130	ZG130
C657850316	◇	16	28	0,5-10	33	160	extralungo
C657850320	◇	20	34	1,5-13	39	160	extralungo
C657850325	◇	25	42	1-16	41,5	160	extralungo
C657850332	◇	32	50	1,5-20	47,5	160	extralungo
C657850340	◇	40	63	2,5-26	53,5	160	extralungo

¹⁾Senza filettatura per la vite di regolazione.



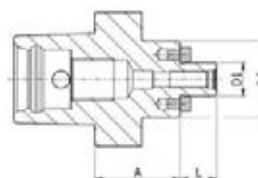
Mandrino portafresa fisso PSC 63



Mandrino portafrese trascinamento fisso frontale PSC 63/ISO 26623, per frese con scanalatura longitudinale DIN 1880 e per frese con attacco secondo DIN 2079. Disponibile in versione corta.

Fornito con vite a croce, bilanciatura standard G 2.5 25000 giri/min o U<1gmm.

Fori di raffreddamento Cool Jet a richiesta.



Codice	€	∅ D1 (mm)	∅ D2 (mm)	L (mm)	A (mm)	Tipo
C657950016	◇	16	36	17	40	corto
C657950022	◇	22	48	19	25	corto
C657950027	◇	27	60	21	25	corto

Codice	€	∅ D1 (mm)	∅ D2 (mm)	L (mm)	A (mm)	Tipo
C657950032	◇	32	63	24	25	corto
C657950040	◇	40	70	27	40	corto