



Morse e tavole per macchina • Fissaggio e staffaggio • Magneti • Mandrini idraulici • Mandrini DIN ISO 12164-1 • Mandrini DIN ISO 7388-1 • Mandrini DIN ISO 7388-2 • Mandrini DIN 2080 • Pinze di serraggio ER • Accessori per mandrini • Codoli per mandrini • Teste ad angolo e moltiplicatori • Calettamento, bilanciatura e presetting • Tastatori e centratori • Schermi di protezione • Sbavatori • Lampade • Marcatura



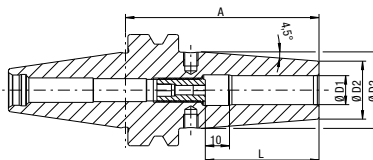
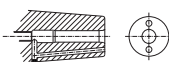
### Mandrino a calettamento termico DIN ISO 7388-2 BT 30 con superficie di contatto

Mandrino a calettamento termico BT 30 DIN ISO 7388-2 (ex JIS B 6339 MAS BT 30) "con superficie di contatto" (supporto aggiuntivo sulla superficie della flangia per una maggiore rigidità) **forma AD**, per il serraggio di utensili in HSS e Metallo Duro con **codolo cilindrico in tolleranza h6**; possibilità di regolare la sporgenza dell'utensile mediante vite integrata al mandrino a partire da  $\varnothing D1 = 6$  mm. Disponibile in versione extracorta e corta.

Fornito con **bilanciatura standard U<1gmm**.

**Caratteristiche:**

- Acciaio resistente alle alte temperature
- Temperato 54-2 Hrc
- Fori filettati per i grani della bilanciatura fine
- Fori di raffreddamento Cool Jet a richiesta.



Forma AD

DIN ISO 7388-2



Codice	€	Ø D1 (mm)	Ø D2 (mm)	Ø D3 (mm)	L (mm)	A (mm)	Tipo
C650320003	◇	3 <sup>1)</sup>	10	-	9	60	extracorto
C650320004	◇	4 <sup>1)</sup>	10	-	12	60	extracorto
C650320005	◇	5 <sup>1)</sup>	10	-	15	60	extracorto
C650320006	◇	6 <sup>2)</sup>	23	-	36	60	extracorto
C650320008	◇	8 <sup>2)</sup>	23	-	36	60	extracorto
C650320010	◇	10 <sup>2)</sup>	27	-	42	60	extracorto
C650320012	◇	12 <sup>2)</sup>	27	-	47	60	extracorto
C650320016	◇	16 <sup>2)</sup>	30	-	50	65	extracorto
C650320020	◇	20 <sup>2)</sup>	35,5	40,5	52	70	extracorto

Codice	€	Ø D1 (mm)	Ø D2 (mm)	Ø D3 (mm)	L (mm)	A (mm)	Tipo
C650320103	◇	3 <sup>1)</sup>	10	-	9	80	corto
C650320104	◇	4 <sup>1)</sup>	10	-	12	80	corto
C650320105	◇	5 <sup>1)</sup>	10	-	15	80	corto
C650320106	◇	6	21	27	36	80	corto
C650320108	◇	8	21	27	36	80	corto
C650320110	◇	10	24	32	42	80	corto
C650320112	◇	12	24	32	47	80	corto
C650320116	◇	16	27	34	50	80	corto
C650320120	◇	20	33	40,5	52	90	corto

<sup>1)</sup>Senza vite di regolazione, senza fori filettati per grani di bilanciatura, con fessure lungo i fori per l'afflusso del lubrificante.  
<sup>2)</sup>Con vite di regolazione, senza fori filettati per grani di bilanciatura.



### Mandrino portapinza ER DIN ISO 7388-1 ISO 40 con superficie di contatto

Mandrino portapinza ER ISO 30 DIN ISO 7388-1 (ex DIN 69871) "con superficie di contatto" (supporto aggiuntivo sulla superficie della flangia per una maggiore rigidità) **forma AD, Power Collet Chuck** è il mandrino portapinze per la massima capacità di asportazione durante la lavorazione ad alte velocità. Il design ottimizzato con la struttura migliorata combina un'elevata rigidità con l'attenuazione delle vibrazioni e la riduzione della rumorosità, conservando la macchina, il naso mandrino e l'utensile. Per il serraggio di utensili codolo cilindrico mediante l'uso di pinze speciali ER cod. C70635 (che garantiscono una precisione di **concentricità di 0,003 mm con sporgenza 3xD**) e standard secondo norma DIN 6499, con l'utilizzo delle pinze ER standard la lunghezza A sarà maggiore; disponibile in versione extracorta e corta.

Fornito con ghiera Power Collet con **bilanciatura standard U<1gmm**.

**Caratteristiche:**

- Elevata precisione di concentricità e rigidità
- Alta stabilità grazie ad una geometria a vibrazioni ridotte, di conseguenza una migliore qualità della superficie e salvaguardia dell'utensile, del naso mandrino e della macchina
- Migliore prestazione di asportazione grazie al più elevato numero di giri, ad avanzamenti più elevati e a maggiori profondità
- Idoneo sia per una lavorazione ad alte velocità che per un'asportazione pesante
- Con fori filettati per la bilanciatura con grani.

**Si raccomanda di utilizzare ghiera cod. C70680 e pinze cod. C70690 specifiche per mandrini ad alta precisione Power Collet Chuck.**



Forma AD

DIN ISO 7388-1



Codice	€	Pinza (ER)	Ø D (mm)	Ø serraggio (mm)	L (mm)	A (mm)	Tipo
C650120016	◇	16	28	0,5-10	43	55	extracorto
C650120025	◇	25	42	1-16	51	55	extracorto
C650120032	◇	32	50	1,5-20	53	55	extracorto
C650120116	◇	16	28	0,5-10	43	80	corto
C650120125	◇	25	42	1-16	51	80	corto
C650120132	◇	32	50	1,5-20	53	80	corto

