



Morse e tavole per macchina • Fissaggio e staffaggio • Magneti • Mandrini idraulici • Mandrini DIN ISO 12164-1 • Mandrini DIN ISO 7388-1 • Mandrini DIN ISO 7388-2 • Mandrini DIN 2080 •

Pinze di serraggio ER • Accessori per mandrini • **Codoli per mandrini** • Teste ad angolo e moltiplicatori • Calettamento, bilanciatura e presetting • Tastatori e centratori • Schermi di protezione • Sbavatori • Lampade • Marcatura

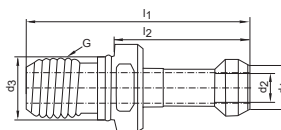
Codolo di aggancio con foro di adduzione centrale BT



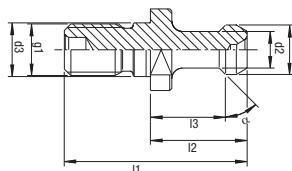
C72691 - Codolo di aggancio con foro di adduzione centrale in acciaio speciale, con una durezza di 58 ± 2 HRC, profondità indurente 0,5-0,8, rettificato parallelamente e brunito.

Applicazione: per mandrini con codolo conico BT su centri di lavoro e in macchine a controllo numerico.

C72691



C66045



C66045 - Codolo di aggancio BT 40 - 45° con foro di adduzione centrale $\varnothing 3,5$ mm.

Esecuzione in acciaio speciale ad elevata resistenza, trattamento termico fine, elevata resistenza in trazione.

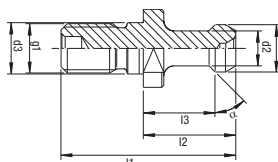


BT	d1 (mm)	d2 (mm)	d3 (mm)	G	l1 (mm)	l2 (mm)	l3 (mm)	Angolo (°)	Codice	Codice	€
30	11	7	12,5	M12	43	23		45		C726910030	--- ◇
40	15	10	17	M16	60	35	45	45		C726910035	--- ◇
40	15	10	17	M16	60	35	28	45	C660450040	--- ◆	
40	15	10	17	M16	60	35	60	60		C726910040	--- ◇
40	15	10	17	M16	60	35	90	90		C726910045	--- ◇



Codolo di aggancio BT 40

Codolo di aggancio BT 40 - 45° **versione corta**. Esecuzione in acciaio speciale ad elevata resistenza, trattamento termico fine, elevata resistenza in trazione.



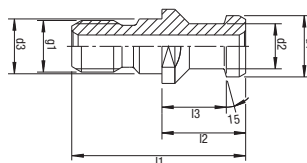
Codice	€	d1 (mm)	d2 (mm)	d3 (mm)	l1 (mm)	l2 (mm)	l3 (mm)	g1	Angolo	Tipo
C660170010	--- ◆	15	10	17	57,15	32,15	25,15	M16	45°	BT40



Codolo di aggancio DIN ISO 7388-2 (ex JIS B 6339)

Codolo di aggancio con foro di adduzione centrale DIN ISO 7388-2 (ex JIS B 6339).

Esecuzione in acciaio speciale ad elevata resistenza, trattamento termico fine, elevata resistenza in trazione.



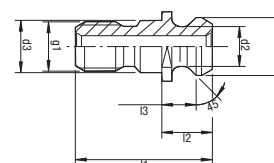
Codice	€	d1 (mm)	d2 (mm)	d3 (mm)	l1 (mm)	l2 (mm)	l3 (mm)	g1	Tipo
C660500040	--- ◆	19	14	17	54	29	23	M16	BT40
C660500050	--- ◆	28	21	25	74	34	25	M24	BT50



Codolo di aggancio ANSI-CAT Mazak

Codolo di aggancio con foro di adduzione centrale ANSI-CAT 40 (MAZAK).

Esecuzione in acciaio speciale ad elevata resistenza, trattamento termico fine, elevata resistenza in trazione.



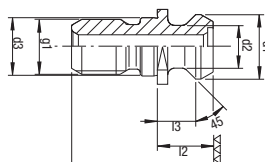
Codice	€	d1 (mm)	d2 (mm)	d3 (mm)	l1 (mm)	l2 (mm)	l3 (mm)	g1	Tipo
C660560010	--- ◆	18,796	12,446	17	44,106	19,106	14,026	M16	CAT 40



Codolo di aggancio ANSI-CAT Mazak

Codolo di aggancio con foro di adduzione centrale ANSI-CAT (MAZAK).

Esecuzione in acciaio speciale ad elevata resistenza, trattamento termico fine, elevata resistenza in trazione.



Codice	€	d1 (mm)	d2 (mm)	d3 (mm)	l1 (mm)	l2 (mm)	l3 (mm)	g1	Tipo
C660350040	--- ◆	18,769	12,446	17	41,256	16,256	11,176	M16	CAT 40
C660350050	--- ◆	28,956	20,828	25	65,4	25,4	17,78	M24	CAT 50