



Serie di chiavi maschio esagonali piegate lunghe

Serie di chiavi maschio esagonali piegate **lunghe**, ISO 2936 L DIN 911 L, in acciaio al cromo vanadio, esecuzione nichelata, estremità piane e smussate.



| Codice | € | Pezzi | Esagono (mm) | Confezione |
|-----------|---|-------|--------------------|----------------------|
| N20100005 | ◆ | 8 | 2-2,5-3-4-5-6-8-10 | supporto in plastica |



Serie di chiavi maschio esagonali piegate lunghe

N20849 - Serie di chiavi maschio esagonali piegate **lunghe**, ISO 2936 L DIN 911 L, in acciaio al cromo vanadio, esecuzione nichelata, estremità piane e smussate.



N20849



N20295 - Serie di chiavi maschio esagonali piegate **lunghe**, ISO 2936 L DIN 911 L, in acciaio al cromo vanadio, esecuzione brunita, estremità piane e smussate.



N20295



| Finale Codice | N20849 € | N20295 € | Pezzi | Esagono (mm) | Confezione |
|---------------|----------|----------|-------|------------------------|----------------------|
| 0005 | ◆ | ◆ | 9 | 1,5-2-2,5-3-4-5-6-8-10 | supporto in plastica |

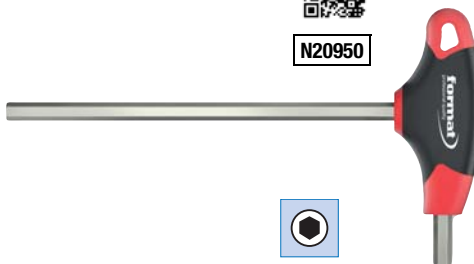


Chiave maschio esagonale con impugnatura

Chiave maschio esagonale con impugnatura bimatériale e foro per appendere, lama di acciaio al cromo vanadio, esecuzione nichelata, estremità piana e smussata.



N20950



Serie

N20950



| Codice | € | Esagono (mm) | Lunghezza lama (mm) |
|------------|---|--------------|---------------------|
| N209500020 | ◆ | 2 | 100 |
| N209500025 | ◆ | 2,5 | 100 |
| N209500030 | ◆ | 3 | 100 |
| N209500031 | ◆ | 3 | 150 |
| N209500040 | ◆ | 4 | 100 |
| N209500051 | ◆ | 5 | 200 |
| N209500060 | ◆ | 6 | 100 |
| N209500080 | ◆ | 8 | 150 |

| Codice | € | Esagono (mm) | Lunghezza lama (mm) |
|------------|---|--------------|---------------------|
| N209500081 | ◆ | 8 | 200 |
| N209500100 | ◆ | 10 | 200 |

| Codice | € | Pezzi | Serie di chiavi | |
|------------|---|-------|---|---------------------|
| | | | Esagono (mm) | Confezione |
| N209509007 | ◆ | 7 | 2x100-2,5x100-3x100-4x150-5x150-6x200-8x200 | supporto in metallo |