



Morse e tavole per macchina • Fissaggio e staffaggio • Magneti • Mandrini idraulici • Mandrini DIN ISO 12164-1 • Mandrini DIN ISO 7388-1 • Mandrini DIN ISO 7388-2 • Mandrini DIN 2080 •
Pinze di serraggio ER • Accessori per mandrini • Codoli per mandrini • Teste ad angolo e moltiplicatori • Calettamento, bilanciatura e presetting • Tastatori e centrori • Schermi di protezione • Sbavatori • Lampade • Marcatura

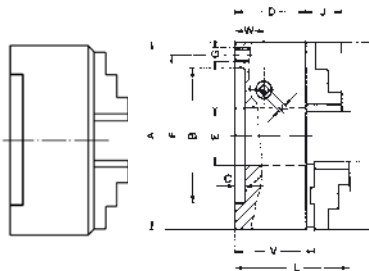


Mandrino autocentrante guida semplice

Mandrino autocentrante per tornio con 3 griffe, DIN 6350 attacco di centraggio cilindrico forma A, **griffe integrali, serraggio concentrico, 1 serie di griffe reversibili per presa interna ed esterna**, completo di chiave di serraggio e viti di montaggio.
Corpo in ghisa.



DIN 6350
Forma A

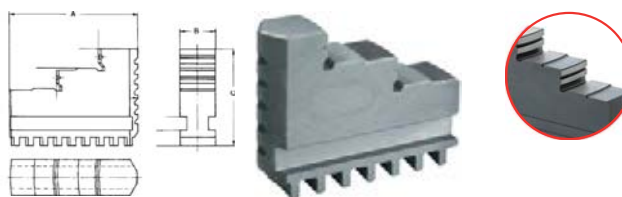


Codice	€	A (mm)	B H6 (mm)	C (mm)	D (mm)	E (mm)	F (mm)	G	J (mm)	N° giri max (gir/min)
C050010100	◇	100	70	3	50	20	83	3 x M8	18	4500
C050010125	◇	125	95	4	56	32	108	3 x M8	22,5	4000
C050010160	◇	160	125	4	65	42	140	3 x M10	26	3600
C050010200	◇	200	160	4	73,5	55	176	3 x M10	32,5	3000
C050010250	◇	250	200	5	82	76	224	3 x M12	40	2500
C050010315	◇	315	260	5	95	103	286	3 x M16	46	2000



Serie di 3 griffe reversibili

Serie di 3 griffe reversibili per presa interna ed esterna per mandrini autocentranti a guida semplice.
Per cod. C05001.



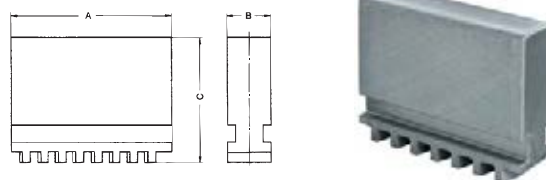
Codice	€	Per ø mandrini (mm)	A (mm)	B (mm)	C (mm)
C050240080	◇	80	37	12	26
C050240100	◇	100/110	48	14	33,5
C050240125	◇	125	52	18	41,5
C050240160	◇	160	61	18	47,5

Codice	€	Per ø mandrini (mm)	A (mm)	B (mm)	C (mm)
C050240200	◇	200	69	20	53,5
C050240250	◇	250	90	24	67,5
C050240315	◇	315	130	34	79,5



Serie di 3 griffe tenere

Serie di 3 griffe per mandrini autocentranti, a guida semplice, tenere integrali non temprate.
Per cod. C05001.



Codice	€	Per ø mandrini (mm)	A (mm)	B (mm)	C (mm)
C050280080	◇	80	37	12	26
C050280100	◇	100/110	48	14	33,5
C050280125	◇	125	52	18	41,5
C050280160	◇	160	61	18	47,5

Codice	€	Per ø mandrini (mm)	A (mm)	B (mm)	C (mm)
C050280200	◇	200	69	20	53,5
C050280250	◇	250	90	24	67,5
C050280315	◇	315	130	34	79,5

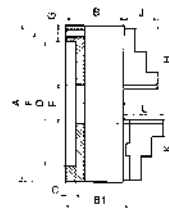


Mandrino autocentrante guida semplice 3+3

Mandrino autocentrante per tornio corpo in ghisa 3+3, DIN 6350 attacco di centraggio cilindrico forma A, griffe integrali, serraggio concentrico, 1 serie di griffe per interni + 1 serie di griffe per esterni, completo di chiave di serraggio.



DIN 6350
Forma A



Codice	€	A (mm)	B (mm)	B1 (mm)	C (mm)	D H7 (mm)	E (mm)	F (mm)	G	H (mm)	J (mm)	K (mm)	L (mm)	Peso (Kg)
C051250080	◇	80	44	-	3	56	16	67	3 x M6	32	13	-	-	1,6
C051250100	◇	100	50	-	3	70	20	83	3 x M8	42	17	-	-	2,8
C051250125	◇	125	56	60,8	4	95	32	108	3 x M8	51	20	56	40	4,8
C051250160	◇	160	64,5	69,3	4	125	42	140	6 x M10	70	32	67	43	8,5
C051250200	◇	200	75	79,8	4	160	55	176	6 x M10	85	29	80	45	16
C051250250	◇	250	85	88,8	5	200	76	224	6 x M12	105	34	95	53	26
C051250315	◇	315	94	99,1	5	260	103	286	6 x M16	125	43	110	57	43
C051250400	◇	400	105	113,8	5	330	136	362	6 x M16	145	55	127	67	80

Altri ø fino a 1250 mm sono fornibili su richiesta.