

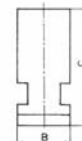
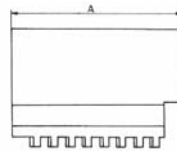


Morse e tavole per macchina • Fissaggio e staffaggio • Magneti • Mandrini idraulici • Mandrini DIN ISO 12164-1 • Mandrini DIN ISO 7388-1 • Mandrini DIN ISO 7388-2 • Mandrini DIN 2080 • Pinze di serraggio ER • Accessori per mandrini • Codoli per mandrini • Teste ad angolo e moltiplicatori • Calettamento, bilanciatura e presetting • Tastatori e centratori • Schermi di protezione • Sbavatori • Lampade • Marcatura



Serie di 3 griffe tenere integrali

Serie di 3 griffe tenere integrali per mandrini autocentranti a guida semplice.
Per cod. C05125.



Codice	€	Per ø mandrini (mm)	A (mm)	B (mm)	C (mm)
C051280080	---	80	32	11	28
C051280100	---	100	42	15	32
C051280125	---	125	51	20	40
C051280160	---	160	70	20	53

Codice	€	Per ø mandrini (mm)	A (mm)	B (mm)	C (mm)
C051280200	---	200	85	25	54
C051280250	---	250	105	28	63
C051280315	---	315	125	32	73
C051280400	---	400	145	36	92

MANDRINI PER TORNO

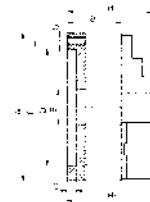


Mandrino autocentrante doppia guida 3+3

Mandrino autocentrante per tornio corpo in ghisa 3+3 doppia guida, DIN 6350 attacco di centraggio cilindrico forma A, bilanciato e rettificato, griffe integrali, serraggio concentrico. Fornito con 1 serie di griffe per interni + 1 serie di griffe per esterni, completo di chiave di serraggio.



DIN 6350
Forma A



Codice	€	A (mm)	B (mm)	C (mm)	D-H7 (mm)	E (mm)	F (mm)	G	H (mm)	H1 (mm)	Peso (Kg)
C051310160	---	160	74,5	4	125	42	140	6 x M10	99,5	117,6	9,7
C051310180	---	180	74,5	4	145	48	160	6 x M10	105	127,6	14
C051310200	---	200	83	5,5	160	55	176	6 x M10	112	128	17,2
C051310230	---	230	83	5,5	191	80	208	6 x M12	112	130	22
C051310250	---	250	96	6	200	76	224	6 x M12	131	149	29,3
C051310270	---	270	96	6	228	105	246	6 x M12	131	152	35
C051310315	---	315	110	6,3	260	103	286	6 x M16	154	168	50
C051310400	---	400	120	6	330	136	362	6 x M16	176	188	91,6

Altri ø fino a 630 mm sono fornibili su richiesta.



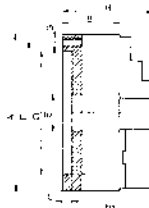
Mandrino autocentrante doppia guida 3+3+3

Mandrino autocentrante per tornio corpo in ghisa 3+3+3 doppia guida, DIN 6350 attacco di centraggio cilindrico forma A, bilanciato e rettificato, griffe integrali, serraggio concentrico.

Fornito con 1 serie di griffe per interni + 1 serie di griffe per esterni e 1 serie di griffe con blocchetto tenero, completo di chiave di serraggio.



DIN 6350
Forma A



Codice	€	A (mm)	B (mm)	C (mm)	D-H7 (mm)	E (mm)	F (mm)	G	H (mm)	H1 (mm)	Peso (Kg)
C051320160	---	160	74,5	4	125	42	140	6 x M10	99,5	117,6	9,7
C051320180	---	180	74,5	4	145	48	160	6 x M10	105	127,6	14
C051320200	---	200	83	5,5	160	55	176	6 x M10	112	128	17,2
C051320230	---	230	83	5,5	191	80	208	6 x M12	112	130	22
C051320250	---	250	96	6	200	76	224	6 x M12	131	149	29,3
C051320270	---	270	96	6	228	105	246	6 x M12	131	152	35
C051320315	---	315	110	6,3	260	103	286	6 x M16	154	168	50
C051320400	---	400	120	6	330	136	362	6 x M16	176	188	91,6

Altri ø fino a 630 mm sono fornibili su richiesta.