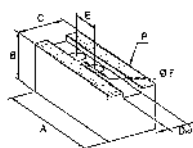




Morse e tavole per macchina • Fissaggio e staffaggio • Magneti • Mandrini idraulici • Mandrini DIN ISO 12164-1 • Mandrini DIN ISO 7388-1 • Mandrini DIN ISO 7388-2 • Mandrini DIN 2080 • Pinze di serraggio ER • Accessori per mandrini • Codoli per mandrini • Teste ad angolo e moltiplicatori • Calettamento, bilanciatura e presetting • Tastatori e centrori • Schermi di protezione • Sbavatori • Lampade • Marcatura

Morsetto tenero FIAL tipo Z

Morsetto tenero tipo Z P = 1/16" x 90° per mandrini autocentranti FIAL manuali.

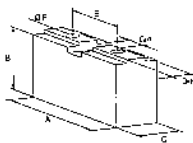


Codice	€	Per ø mandrini (mm)	A (mm)	B (mm)	C (mm)	D H7 (mm)	E (mm)	ø F (mm)	Passo P
C053800005	---	160	73	35	20	8	19,05	7	1/16" x 60°
C053800010	---	180-200	87,3	40	25	10	23,81	9	1/16" x 60°
C053800015	---	230	103,2	40	25	10	28,57	9	1/16" x 60°

Codice	€	Per ø mandrini (mm)	A (mm)	B (mm)	C (mm)	D H7 (mm)	E (mm)	ø F (mm)	Passo P
C053800020	---	250-270	117,5	50	30	12	33,34	11	1/16" x 60°
C053800025	---	310-350	136,5	60	30	14	36,5	13	1/16" x 60°

Morsetto tenero FIAL

Morsetto tenero per mandrini autocentranti FIAL manuali.

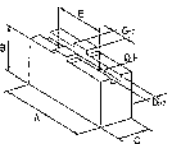


Codice	€	Per ø mandrini (mm)	A (mm)	B (mm)	C (mm)	D h7 (mm)	E (mm)	ø F (mm)	G h7 (mm)
C053850005	---	85	47	20	20	8	19	5	12
C053850010	---	105	53	25	20	8	19	6	12
C053850015	---	130	62	30	20	10	22,2	7	14
C053850020	---	160	72	35	20	10	33,5	9	20
C053850025	---	200	85	40	25	10	33,5	9	20

Codice	€	Per ø mandrini (mm)	A (mm)	B (mm)	C (mm)	D h7 (mm)	E (mm)	ø F (mm)	G h7 (mm)
C053850030	---	230	100	40	25	10	39,2	9	20
C053850035	---	250-270	110	50	30	12	45,5	9	22
C053850040	---	310-350	130	60	30	14	61	13	28
C053850045	---	400-480	180	70	40	16	91	13	32

Morsetto tenero ROHM

Morsetto tenero per mandrini autocentranti ROHM manuali.

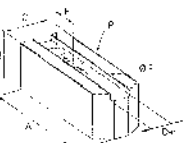


Codice	€	Per ø mandrini (mm)	A (mm)	B (mm)	C (mm)	D H7 (mm)	E (mm)	ø F (mm)	G h7 (mm)
C053900005	---	100	53	30	20	7,95	24	7	9,5
C053900010	---	125	62	40	25	7,95	32	9	12,7
C053900015	---	160	74	45	30	7,95	38	9	12,7
C053900020	---	200	87	45	30	7,95	44,5	9	12,7

Codice	€	Per ø mandrini (mm)	A (mm)	B (mm)	C (mm)	D H7 (mm)	E (mm)	ø F (mm)	G h7 (mm)
C053900025	---	250	103	50	35	12,7	54	13	19,05
C053900030	---	315	120	60	45	12,7	63,5	13	19,05
C053900035	---	350-400	137	60	45	12,7	76	13	19,05

Morsetto tenero ROHM

Morsetto tenero P = 1/16" x 90° per mandrini autocentranti ROHM pneumatici idraulici.

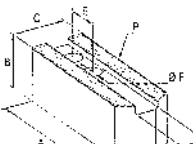


Codice	€	Per ø mandrini (mm)	A (mm)	B (mm)	C (mm)	D H7 (mm)	E (mm)	ø F (mm)	Passo P
C053950005	---	110	53	25	25	10	13	7	1/16" x 90°
C053950010	---	130-140	55	30	30	12	16	9	1/16" x 90°
C053950015	---	160-170	70	40	40	17	22	13	1/16" x 90°
C053950020	---	200	90	40	40	17	19	13	1/16" x 90°

Codice	€	Per ø mandrini (mm)	A (mm)	B (mm)	C (mm)	D H7 (mm)	E (mm)	ø F (mm)	Passo P
C053950025	---	250	110	50	50	21	28	17	1/16" x 90°
C053950030	---	315	125	50	50	21	30	17	1/16" x 90°
C053950035	---	400-500	155	60	60	25,5	35	21	1/16" x 90°

Morsetto tenero ROHM

Morsetto tenero P = 1,5" x 60° per mandrini autocentranti ROHM pneumatici idraulici.



Codice	€	Per ø mandrini (mm)	A (mm)	B (mm)	C (mm)	D H7 (mm)	E (mm)	ø F (mm)	Passo P
C054000005	---	105	53	20	20	10	15	9	1,5" x 60°
C054000010	---	130	53	25	25	11	15	9	1,5" x 60°
C054000015	---	160	67	30	30	11	20	9	1,5" x 60°
C054000020	---	215	90	40	40	14	26	11	1,5" x 60°

Codice	€	Per ø mandrini (mm)	A (mm)	B (mm)	C (mm)	D H7 (mm)	E (mm)	ø F (mm)	Passo P
C054000025	---	250-280	90	50	50	20	26	12	1,5" x 60°
C054000035	---	315	120	50	50	21	28	15	1,5" x 60°
C054000040	---	350	120	50	50	21	28	17	1,5" x 60°