



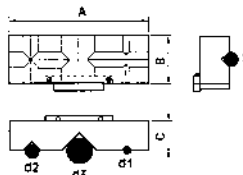
Morse e tavole per macchina • Fissaggio e staffaggio • Magneti • Mandrini idraulici • Mandrini DIN ISO 12164-1 • Mandrini DIN ISO 7388-1 • Mandrini DIN ISO 7388-2 • Mandrini DIN 2080 • Pinze di serraggio ER • Accessori per mandrini • Codoli per mandrini • Teste ad angolo e moltiplicatori • Calettamento, bilanciatura e presetting • Tastatori e centrori • Schermi di protezione • Sbavatori • Lampade • Marcatura

MORSE E TAVOLE PER MACCHINA



### Ganascia a V CLACK per morse

Ganascia in acciaio con cave a V, ad innesto rapido serie Clack, per bloccaggio di pezzi cilindrici, per morse cod. C55305, C55390 e C55182.

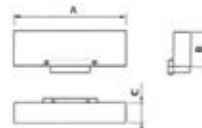


| Codice     | €   | Larghezza ganascie (mm) | A (mm) | B (mm) | C (mm) | D1 min (mm) | D1 max (mm) | D2 min (mm) | D2 max (mm) | D3 min (mm) | D3 max (mm) | D4 min (mm) | D4 max (mm) |
|------------|-----|-------------------------|--------|--------|--------|-------------|-------------|-------------|-------------|-------------|-------------|-------------|-------------|
| C553500005 | --- | 110                     | 106    | 40     | 30     | 3           | 6,5         | 6,5         | 15          | 15          | 35          | 7           | 16          |
| C553500010 | --- | 150                     | 146    | 50     | 30     | 3           | 6,5         | 6,5         | 15          | 15          | 35          | 7           | 16          |
| C553500015 | --- | 200                     | 196    | 70     | 50     | 6           | 13          | 13          | 30          | 30          | 70          | 15          | 35          |



### Coppia ganascie in alluminio CLACK per morse

Coppia di ganascie tenere in alluminio lavorabile, ad innesto rapido serie Clack, per morse cod. C55305, C55390 e C55182.



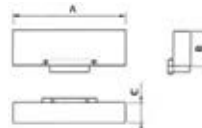
| Codice     | €   | Larghezza ganascie (mm) | A (mm) | B (mm) | C (mm) |
|------------|-----|-------------------------|--------|--------|--------|
| C553550005 | --- | 110                     | 106    | 40     | 19     |
| C553550010 | --- | 150                     | 146    | 50     | 24     |

| Codice     | €   | Larghezza ganascie (mm) | A (mm) | B (mm) | C (mm) |
|------------|-----|-------------------------|--------|--------|--------|
| C553550015 | --- | 200                     | 196    | 70     | 34     |



### Coppia ganascie in acciaio CLACK per morse

Coppia di ganascie tenere in acciaio ricotto lavorabile, ad innesto rapido serie Clack, per morse cod. C55305, C55390 e C55182.



| Codice     | €   | Larghezza ganascie (mm) | A (mm) | B (mm) | C (mm) |
|------------|-----|-------------------------|--------|--------|--------|
| C553600005 | --- | 110                     | 106    | 40     | 19     |
| C553600010 | --- | 150                     | 146    | 50     | 24     |

| Codice     | €   | Larghezza ganascie (mm) | A (mm) | B (mm) | C (mm) |
|------------|-----|-------------------------|--------|--------|--------|
| C553600015 | --- | 200                     | 196    | 70     | 34     |



### Coppia ganascie lisce per morse

Coppia ganascie lisce in acciaio temprato e rettificato per morse cod. C55305 e C55390.



| Codice     | €   | Per morsa |
|------------|-----|-----------|
| C553630005 | --- | Tct 110   |
| C553630010 | --- | Tct 150   |

| Codice     | €   | Per morsa |
|------------|-----|-----------|
| C553630015 | --- | Tct 200   |



### Coppia ganascie rigate per morse

Coppia ganascie rigate in acciaio temprato e rettificato per morse cod. C55305 e C55390.



| Codice     | €   | Per morsa |
|------------|-----|-----------|
| C553640005 | --- | Tct 110   |
| C553640010 | --- | Tct 150   |

| Codice     | €   | Per morsa |
|------------|-----|-----------|
| C553640015 | --- | Tct 200   |