



Morse e tavole per macchina • Fissaggio e staffaggio • Magneti • Mandrini idraulici • Mandrini DIN ISO 12164-1 • Mandrini DIN ISO 7388-1 • Mandrini DIN ISO 7388-2 • Mandrini DIN 2080 • Pinze di serraggio ER • Accessori per mandrini • Codoli per mandrini • Teste ad angolo e moltiplicatori • Calettamento, bilanciatura e presetting • Tastatori e centrori • Schermi di protezione • Sbavatori • Lampade • Marcatura

MORSE E TAVOLE PER MACCHINA

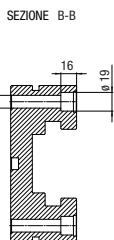
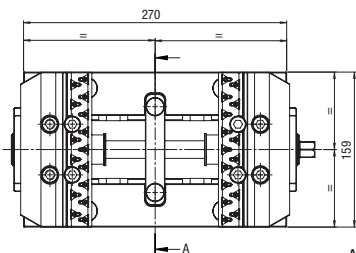
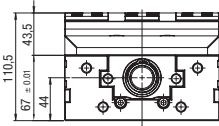
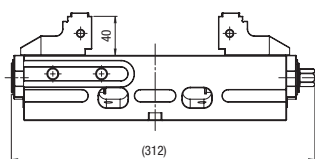
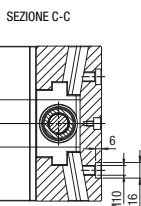
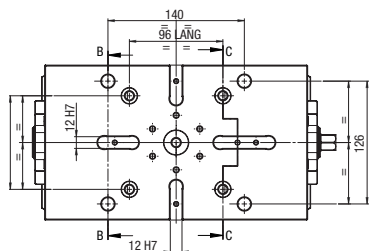


Morsa per centri di lavoro a 5 assi

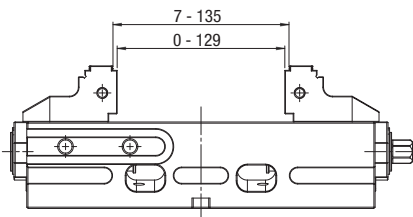
Morsa autocentrante, per centri di lavoro a 5 assi con doppio bloccaggio e serraggio fisso/mobile. Il bloccaggio autocentrante permette un altissima precisione con la massima ripetibilità, inoltre il design compatto conferisce alla morsa una migliore accessibilità, aperture di uscita trucioli molto ampie e una totale protezione, (vite protetta brevettata). Ganasce con inserti di bloccaggio **SinterGrip** per una minima profondità di bloccaggio pezzi, senza pre-lavorazione.

Caratteristiche tecniche: bloccaggio autocentrante con forza di bloccaggio fino a 40 kN (80 Nm), doppio bloccaggio con meccanismo completamente compensante che permette il serraggio di 2 pezzi di differenti dimensioni, interfaccia per sistemi di bloccaggio **zero point APS** e compatibile con sistema "Lang 52/96 mm."

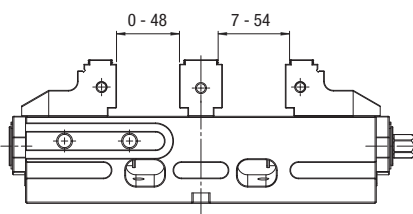
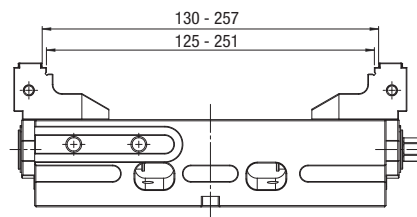
Fornitura: chiave di manovra, ganasce e inserti Sintergrip.



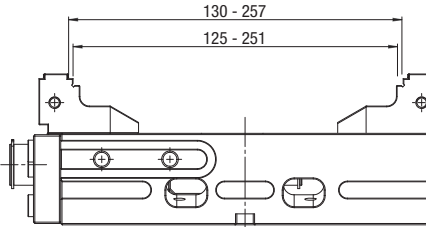
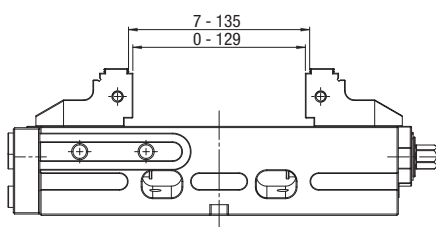
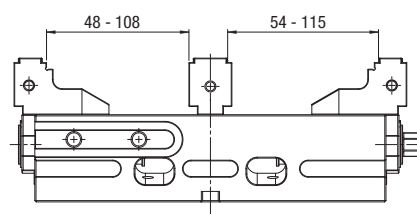
Autocentrante



Doppio Bloccaggio



Fissa



Codice	€	Tipo	Larghezza ganasce (mm)	Apertura (mm)	Forza di bloccaggio (Nm)
C556210160	---	IMG 160-270 con ganasce Sintergrip HRC	160	0-257	120