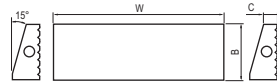




## Ganascia intercambiabile liscia temprata

Piastra ganascia intercambiabile a pettine liscia in acciaio temprato per cod. C55507.



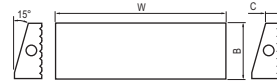
Codice	€	W (mm)	C (mm)	B (mm)
C555090105	---	95	9	28
C555090110	---	120	11	38
C555090115	---	145	11	48

Codice	€	W (mm)	C (mm)	B (mm)
C555090120	---	170	11	58
C555090125	---	195	14	63



## Ganascia intercambiabile zigrinata temprata

Piastra ganascia intercambiabile a pettine zigrinata in acciaio temprato per cod. C55507.



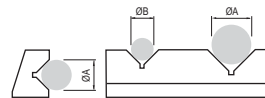
Codice	€	W (mm)	C (mm)	B (mm)
C555090205	---	95	9	28
C555090210	---	120	11	38
C555090215	---	145	11	48

Codice	€	W (mm)	C (mm)	B (mm)
C555090220	---	170	11	58
C555090225	---	195	14	63



## Ganascia intercambiabile prismatica temprata

Piastra ganascia intercambiabile a pettine prismatica in acciaio temprato per serraggi orizzontali e verticali di pezzi tondi per cod. C55507.



Codice	€	Larghezza ganascia (mm)	Ø A min/max (mm)	Ø B min/max (mm)
C555090405	---	96	6/16	4/10
C555090410	---	121	9/24	7/18
C555090415	---	146	13/38	9/24

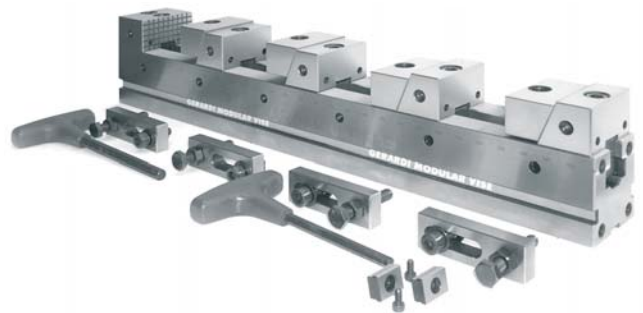
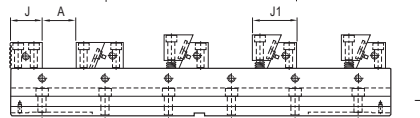
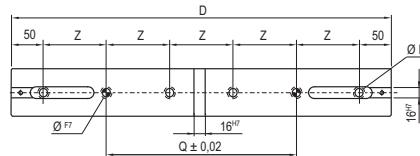
Codice	€	Larghezza ganascia (mm)	Ø A min/max (mm)	Ø B min/max (mm)
C555090420	---	171	15/40	9/24
C555090425	---	196	15/42	9/24



## Morsa di precisione a serraggio multiplo per centri di lavoro



Morsa di precisione modulare a serraggio multiplo, ideale per centri di lavoro, cubi, macchine CN, predisposta sia per piazzamenti verticali che orizzontali, costruzione in acciaio cementato e temprato HRC 60 ±2, massima precisione entro 0,02 mm grazie alla rettifica del piano della dentatura della base e dell'accoppiamento guidato ganascia fissa/mobile. Ganasce con azione discendente grazie all'accoppiamento a righe. Versatilità estrema nella riconfigurazione dell'attrezzatura, riduzione tempi di settaggio. Garanzia di 5 anni contro difetti di materiale. Fornitura: 1 ganascia fissa, 4 ganasce fisse-mobili, 4 arresti laterali, 2 tasselli di posizionamento e 1 chiave a T.



Codice	€	A (mm)	B (mm)	C (mm)	D (mm)	G (mm)	J (mm)	J1 (mm)	I (mm)	L (mm)	Ø P (mm)	Q (mm)	Z (mm)	W (mm)	Ø f7 (mm)	Peso (Kg)
C555350005	---	4x8	32/25	50	300	50	38	55/58	10	15	9	100	100	49	10	7,2
C555350010	---	4x33	32/25	50	400	50	38	55/58	10	15	9	100	100	49	10	8,7
C555350015	---	4x58	32/25	50	500	50	38	55/58	10	15	9	300	100	49	10	10,1
C555350020	---	4x83	32/25	50	600	50	38	55/58	10	15	9	300	100	49	10	11,6
C555350022	---	4x108	32/25	50	700	50	38	55/58	10	15	9	400	100	49	10	13
C555350025	---	4x12	40	75	400	75	50	70/75	16	20	13	300	100	74	16	22,5
C555350030	---	4x37	40	75	500	75	50	70/75	16	20	13	200	100	74	16	26
C555350035	---	4x62	40	75	600	75	50	70/75	16	20	13	300	100	74	16	29,5
C555350040	---	4x87	40	75	700	75	50	70/75	16	20	13	400	100	74	16	33