



Morse e tavole per macchina • Fissaggio e staffaggio • Magneti • Mandrini idraulici • Mandrini DIN ISO 12164-1 • Mandrini DIN ISO 7388-1 • Mandrini DIN ISO 7388-2 • Mandrini DIN 2080 • Pinze di serraggio ER • Accessori per mandrini • Codoli per mandrini • Teste ad angolo e moltiplicatori • Calettamento, bilanciatura e presetting • Tastatori e centrori • Schermi di protezione • Sbavatori • Lampade • Marcatura



Rialzo per morse

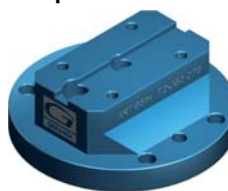
Rialzo in alluminio per morse.



Tipo 1



Tipo 2



Tipo 3



Codice	€	Per morsa quota (mm)	Tipo	Altezza utile (mm)	Peso (Kg)
C555600005	---	W = 50 / E = 80	1	100	1,75
C555600010	---	W = 50 / E = 120	1	100	3,17
C555600015	---	W = 50 / E = 160	1	100	3,9
C555600020	---	W = 88 / E = 120	2	100	4,32
C555600025	---	W = 88 / E = 160	2	100	4,73
C555600030	---	W = 88 / E = 200	2	100	5,52

Codice	€	Per morsa quota (mm)	Tipo	Altezza utile (mm)	Peso (Kg)
C555600035	---	W = 88 / E = 240	2	100	6,75
C555600040	---	W = 123 / E = 160	3	100	5,68
C555600045	---	W = 123 / E = 210	3	100	6,99
C555600050	---	W = 123 / E = 260	3	100	9,69
C555600055	---	W = 123 / E = 310	3	100	10,91
C555600060	---	W = 123 / E = 360	3	100	12,62



Inserti ganasce per morse

Inserti ganasce per morse.



Passo 1,5 mm



Passo 2 mm



Passo 11 mm



Codice	€	Per morsa quota (mm)	Grip/Passo (mm/°)	Applicazione
C555650005	---	W = 50	1,5x60	materiali durezza normale
C555650010	---	W = 50	2x90	materiali duri
C555650015	---	W = 50	11x90	materiali teneri
C555650020	---	W = 88	1,5x60	materiali durezza normale
C555650025	---	W = 88	2x90	materiali teneri

Codice	€	Per morsa quota (mm)	Grip/Passo (mm/°)	Applicazione
C555650030	---	W = 88	11x90	materiali duri
C555650035	---	W = 123	1,5x60	materiali durezza normale
C555650040	---	W = 123	2x90	materiali teneri
C555650045	---	W = 123	11x90	materiali duri



CENTRO DISTRIBUZIONE UTENSILI

La forza di un grande gruppo

www.cdu.net | info@cdu.net