



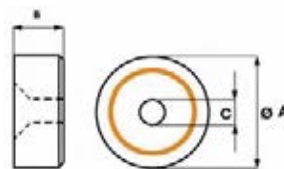
Morse e tavole per macchina • Fissaggio e staffaggio • Magneti • Mandrini idraulici • Mandrini DIN ISO 12164-1 • Mandrini DIN ISO 7388-1 • Mandrini DIN ISO 7388-2 • Mandrini DIN 2080 • Pinze di serraggio ER • Accessori per mandrini • Codoli per mandrini • Teste ad angolo e moltiplicatori • Calettamento, bilanciatura e presetting • Tastatori e centratori • Schermi di protezione • Sbavatori • Lampade • Marcatura



Magnete permanente in lega alnico

Magnete permanente piatto in lega alnico (AlNiCo 500) con cassa in acciaio e foro svasato. La temperatura di funzionamento è di max 450 °C.

Applicazione: per l'installazione in infissi e per l'alloggiamento.



Codice	€	Ø A (mm)	B (mm)	C (mm)	Forza di ritegno (Kg)
C624730019	---	19	8	3,5	3
C624730028	---	29	9	5	5,5

Codice	€	Ø A (mm)	B (mm)	C (mm)	Forza di ritegno (Kg)
C624730038	---	38	10,5	5	9,5

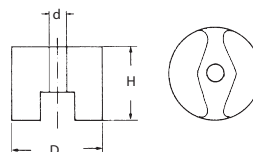
FISSAGGIO E STAFFAGGIO
MAGNETI



Magnete permanente in lega alnico

Magnete permanente a pulsante F in lega alnico (AlNiCo 500) con superficie di unione divisa e foro passante per il montaggio. La temperatura di funzionamento è di max 450 °C.

Applicazione: per uso di laboratorio, misurazione e posizionamento.



Codice	€	Ø D (mm)	H (mm)	d (mm)	Forza di ritegno (Kg)
C624740012	---	13	10	4,2	0,7
C624740019	---	19	13	5,4	1,9

Codice	€	Ø D (mm)	H (mm)	d (mm)	Forza di ritegno (Kg)
C624740025	---	25	16	5,4	2,9
C624740031	---	32	25	7	6,6

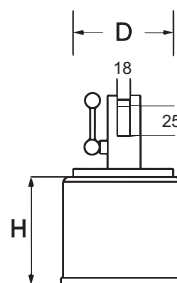


Magnete permanente

Magnete permanente con filettatura a pressione con impugnatura per facilitare la rimozione del magnete dal pezzo.

La temperatura di funzionamento è di max 350 °C.

Applicazione: per il fissaggio di attrezzature e lavori di saldatura di assemblaggio.



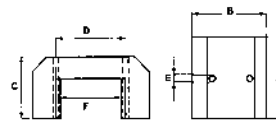
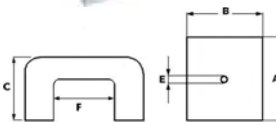
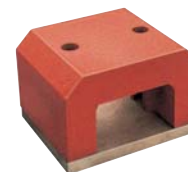
Codice	€	Ø D (mm)	H (mm)	Filettatura (M)	Forza di ritegno (Kg)
C624770044	---	44	44	8	32
C624770054	---	54	50	8	47

Codice	€	Ø D (mm)	H (mm)	Filettatura (M)	Forza di ritegno (Kg)
C624770070	---	70	63	8	98



Magnete permanente in lega alnico

Magnete allo stato puro permanente, in lega di alnico, robusto e con buona forza magnetica, foro passante che permette il fissaggio a qualsiasi particolare non magnetico, resistenza al calore sino a 450 °C.



Codice	€	A (mm)	B (mm)	C (mm)	D (mm)	E (mm)	F (mm)	Forza di ritegno (Kg)
C606200190	---	19	30	20	-	4,5	14,5	5
C606200250	---	25	40	25	-	5	19	9
C606200280	---	28	45	29	-	5,5	23	12

Codice	€	A (mm)	B (mm)	C (mm)	D (mm)	E (mm)	F (mm)	Forza di ritegno (Kg)
C606200440	---	44	59	35	35	7,5	29	29
C606200570	---	57	70	41	40	7,5	35	33
C606200810	---	81	80	54	48	9,5	38	50