

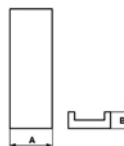


Morse e tavole per macchina • Fissaggio e staffaggio • **Magneti** • Mandrini idraulici • Mandrini DIN ISO 12164-1 • Mandrini DIN ISO 7388-1 • Mandrini DIN ISO 7388-2 • Mandrini DIN 2080 • Pinze di serraggio ER • Accessori per mandrini • Codoli per mandrini • Teste ad angolo e moltiplicatori • Calettamento, bilanciatura e presetting • Tastatori e centrori • Schermi di protezione • Sbavatori • Lampade • Marcatura



Magnete portaetichette in plastoferrite

Magnete portaetichette, in plastoferrite, con forma a C per contenere i cartoncini di segnalazione, è posizionabile su qualsiasi superficie ferrosa anche se verniciata.



Codice	€ Per metro	A (mm)	B (mm)	Rotolo (m)
C60650005	---	30	3	25
C60650010	---	50	3	25

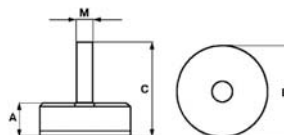
Codice	€ Per metro	A (mm)	B (mm)	Rotolo (m)
C60650015	---	40	3	25

MAGNETI



Magnete permanente al neodimio

Magnete permanente al neodimio su involucro di ferro, di piccole dimensioni ma con forza elevata.



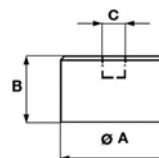
Codice	€	A (mm)	C	B (mm)	M	Forza di ritegno (Kg)
C606550005	---	7,5	-	19	-	8
C606550010	---	6	16	22	M5	9

Codice	€	A (mm)	C	B (mm)	M	Forza di ritegno (Kg)
C606550015	---	6	-	22	-	8
C606550020	---	12	-	22	-	9



Magnete permanente al neodimio

Magnete permanente al neodimio su involucro di ferro, con forza molto elevata.



Codice	€	ø A (mm)	B (mm)	C	Forza di ritegno (Kg)
C606650190	---	19	8	M4	14
C606650286	---	28,6	9,5	M6	37

Codice	€	ø A (mm)	B (mm)	C	Forza di ritegno (Kg)
C606650380	---	38	11,1	M6	76



Magnete rotondo

Magnete rotondo piatto con cappuccio in plastica bianca e stampa "Premium Format Group".

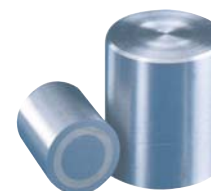
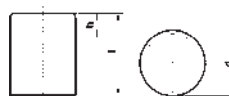


Codice	€	ø (mm)	Spessore (mm)	Forza di ritegno (Kg)
C624620001	---	30	8	5,8



Magnete permanente in lega alnico

Magnete permanente in lega alnico, forma cilindrica lineare con tolleranza h6, superficie zincata e schermata, temperatura di funzionamento 450 °C max. La lunghezza totale l può essere ridotta in parte (vedi dimensione h) senza alterare la forza.



Codice	€	ø d (mm)	l (mm)	h (mm)	Forza di ritegno (Kg)
C609740006	---	6	10	2	0,2
C609740008	---	8	12	3	0,4
C609740010	---	10	16	6	0,85
C609740013	---	13	18	6	1,2
C609740016	---	16	20	6	2

Codice	€	ø d (mm)	l (mm)	h (mm)	Forza di ritegno (Kg)
C609740020	---	20	25	5	4
C609740025	---	25	30	7	6
C609740032	---	32	35	4	16
C609740040	---	40	45	5	24