

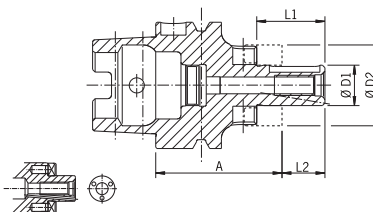


Morse e tavole per macchina • Fissaggio e staffaggio • Magneti • Mandrini idraulici • **Mandrini DIN ISO 12164-1** • Mandrini DIN ISO 7388-1 • Mandrini DIN ISO 7388-2 • Mandrini DIN 2080 • Pinze di serraggio ER • Accessori per mandrini • Codoli per mandrini • Teste ad angolo e moltiplicatori • Calettamento, bilanciatura e presetting • Tastatori e centrori • Schermi di protezione • Sbavatori • Lampade • Marcatura



Mandrino portafresa combinato DIN ISO 12164-1 HSK-A 63

Mandrino portafresa trascinamento combinato HSK-A 63 DIN ISO 12164-1 (ex DIN 69893), per frese cilindriche frontali secondo norma DIN 481, per frese con scanalatura longitudinale DIN 1880 e per frese ad inserti DIN 1830. Disponibile in versione corta, lunga e extralunga. Fornito con vite a croce, anello di trascinamento, chiavetta, **bilanciatura standard G 2.5 25000 giri/min o U<1gmm**. Fori di raffreddamento Cool Jet a richiesta.



DIN ISO 12164-1



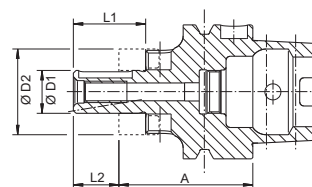
Codice	€	∅ D1 (mm)	∅ D2 (mm)	L1 (mm)	L2 (mm)	A (mm)	Tipo
C65720016	---	16	32	27	17	60	corto
C65720022	---	22	40	31	19	60	corto
C65720027	---	27	48	33	21	60	corto
C65720032	---	32	58	38	24	60	corto
C65720040	---	40	70	41	27	70	corto
C657200116	---	16	32	27	17	100	lungo
C657200122	---	22	40	31	19	100	lungo
C657200127	---	27	48	33	21	100	lungo

Codice	€	∅ D1 (mm)	∅ D2 (mm)	L1 (mm)	L2 (mm)	A (mm)	Tipo
C657200132	---	32	58	38	24	100	lungo
C657200140	---	40	70	41	27	100	lungo
C657200216	---	16	32	27	17	160	extralungo
C657200222	---	22	40	31	19	160	extralungo
C657200227	---	27	48	33	21	160	extralungo
C657200232	---	32	58	38	24	160	extralungo
C657200240	---	40	70	41	27	160	extralungo



Mandrino portafresa combinato DIN ISO 12164-1 HSK-A 63

Mandrino portafresa trascinamento combinato HSK-A 63 DIN ISO 12164-1 (ex DIN 69893), per frese cilindriche frontali secondo norma DIN 481, per frese con scanalatura longitudinale DIN 1880 e per frese ad inserti DIN 1830. Disponibile in versione corta e lunga. Fornito con vite a croce, anello di trascinamento, chiavetta e **bilanciatura standard G 2.5 25000 giri/min**.



Forma A

DIN ISO 12164-1

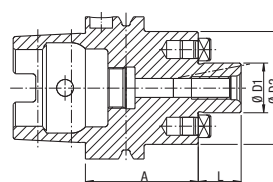
Codice	€	d1 (mm)	d2 (mm)	l2 (mm)	l3 (mm)	l1 (mm)	Tipo
C651290016	---	16	32	27	17	60	corto
C651290022	---	22	40	31	19	60	corto
C651290027	---	27	48	33	21	60	corto
C651290032	---	32	58	38	24	60	corto
C651290040	---	40	70	41	27	70	corto

Codice	€	d1 (mm)	d2 (mm)	l2 (mm)	l3 (mm)	l1 (mm)	Tipo
C651290116	---	16	32	27	17	100	lungo
C651290122	---	22	40	31	19	100	lungo
C651290127	---	27	48	33	21	100	lungo
C651290132	---	32	58	38	24	100	lungo
C651290140	---	40	70	41	27	100	lungo



Mandrino portafresa fisso DIN ISO 12164-1 HSK-A 63 con adduzione del lubrorefrigerante

Mandrino portafresa trascinamento fisso frontale HSK-A 63 DIN ISO 12164-1 (ex DIN 69893), **con fori di lubrorefrigerazione posizionati sul piano di appoggio della fresa**, per frese con scanalatura longitudinale DIN 1880 e per frese con attacco secondo DIN 2079. Disponibile in versione corta, lunga e extralunga. Fornito con vite a croce, **bilanciatura standard G 2.5 25000 giri/min o U<1gmm**.



DIN ISO 12164-1



Codice	€	∅ D1 (mm)	∅ D2 (mm)	L (mm)	A (mm)	Tipo
C657250016	---	16	36	17	50	corto
C657250022	---	22	48	19	50	corto
C657250027	---	27	60	21	60	corto
C657250032	---	32	78	24	60	corto
C657250040	---	40	87	27	60	corto
C657250122	---	22	48	19	100	lungo

Codice	€	∅ D1 (mm)	∅ D2 (mm)	L (mm)	A (mm)	Tipo
C657250127	---	27	60	21	100	lungo
C657250132	---	32	78	24	100	lungo
C657250140	---	40	87	27	100	lungo
C657250222	---	22	48	19	160	extralungo
C657250227	---	27	60	21	160	extralungo
C657250232	---	32	78	24	160	extralungo