

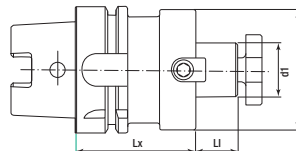
Mandriani per trapano • Prolunghe, bussole di riduzione ed estrattori • Mandriani per tornio • Contropunte e trascinatori • Torrette • Portautensili motorizzati • Portautensili VDI • Maschiatori • Mandriani cilindrici per pinze ER - Adattatori filettati • Mandriani PSC • Mandriani con superficie di contatto • Prolunghe per mandriani • Accessori per mandriani Power Collet Chuck • Accessori per mandriani ER



Mandrino portafresa fisso DIN ISO 12164-1 HSK-A 63 con adduzione del lubrorefrigerante

Mandrino portafresa con trascinamento fisso frontale HSK-A 63 DIN ISO 12164-1 (ex DIN 69893), con fori di lubrorefrigerazione posizionati sul piano di appoggio della fresa, per frese con scanalatura longitudinale DIN 1880 e per frese con attacco secondo DIN 2079. Disponibile in versione corta e lunga.

Fornito con vite a croce e **bilanciatura standard G 2.5 25000 giri/min.**



Codice	€	d1 (mm)	d2 (mm)	l2 (mm)	l1 (mm)	Tipo
C651310016	◆	16	38	17	50	corto
C651310022	◆	22	48	19	50	corto
C651310027	◆	27	58	21	60	corto
C651310032	◆	32	78	24	60	corto
C651310040	◆	40	88	27	60	corto

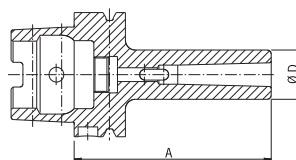
Codice	€	d1 (mm)	d2 (mm)	l2 (mm)	l1 (mm)	Tipo
C651310116	◆	16	38	17	100	lungo
C651310122	◆	22	48	19	100	lungo
C651310127	◆	27	58	21	100	lungo
C651310132	◆	32	78	24	100	lungo
C651310140	◆	40	88	27	100	lungo



Riduzione con asola per utensili con morse DIN ISO 12164-1 HSK-A 63

Riduzione HSK-A 63 DIN ISO 12164-1 (ex DIN 69893), con asola di estrazione per utensili attacco **cono morse e penna di trascinamento.**

Fornito con **bilanciatura standard G 6.3 8000 giri/min.**



Codice	€	Cono morse	Ø D (mm)	A (mm)
C657300010	◆	1	25	100
C657300020	◆	2	32	120

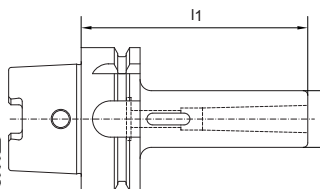
Codice	€	Cono morse	Ø D (mm)	A (mm)
C657300030	◆	3	40	140
C657300040	◆	4	48	160



Riduzione con asola per utensili con morse DIN ISO 12164-1 HSK-A 63

Riduzione HSK-A 63 DIN ISO 12164-1 (ex DIN 69893), con asola di estrazione per utensili con codolo cono morse e penna di trascinamento DIN 228/1 forma B.

Fornito con **bilanciatura standard G 2.5 25000 giri/min.**



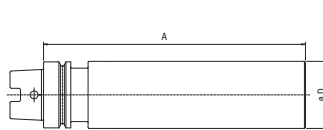
Codice	€	Cono morse	d1 (mm)	l1 (mm)
C651320010	◆	1	25	100
C651320020	◆	2	32	120

Codice	€	Cono morse	d1 (mm)	l1 (mm)
C651320030	◆	3	40	140
C651320040	◆	4	48	160



Mandrino barra grezza DIN ISO 12164-1 HSK-A 63

Mandrino barra grezza HSK-A 63 DIN ISO 12164-1 (ex DIN 69893), per la costruzione di utensili speciali.



Codice	€	Ø D (mm)	A (mm)
C653250010	◆	64	250

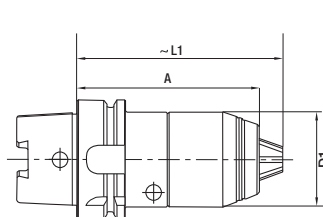


Mandrino portapunta DIN ISO 12164-1 HSK-A 63

Mandrino portapunta integrale HSK-A 63 DIN ISO 12164-1 (ex DIN 69893), con **rotazione oraria e antioraria**, tutte le parti soggette ad usura sono temperate, guide e superfici d'appoggio rettificata.

Il serraggio della punta avviene per mezzo di una chiave esagonale in dotazione, prebilanciato fino a 7.000 gir/min residuo di squilibrio max 40 gmm, rugosità superficiale Ra < 0,001 mm, **concentricità** ≤ 0,03 mm.

Per impieghi di foratura, svasatura, alesaggio, utilizzabile su centri di lavoro.



Codice	€	Apertura mandrino (mm)	A (mm)	D1 (mm)	L1 (mm)
C664880101	◆	1-16	98	50	110