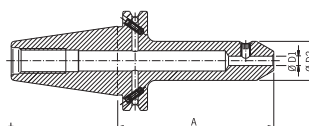




Mandrino Weldon DIN ISO 7388-1 ISO 40

Mandrino ISO 40 DIN ISO 7388-1 (ex DIN 69871) **forma ADB** per frese (Weldon) secondo norma DIN 1835 B e DIN 6535 HB, disponibile in versione extracorta, corta, lunga e extralunga.

Fornito con vite di serraggio e **bilanciatura standard G 2.5 22000 giri/min.**
Fori di raffreddamento Cool Jet a richiesta.



Forma AD/B

DIN ISO 7388-1

Codice	€	Ø D1 (mm)	Ø D2 (mm)	A (mm)	Tipo
C651050016	---	16 ¹⁾	48	35	extracorto
C651050020	---	20 ¹⁾	52	40	extracorto
C651050025	---	25 ¹⁾	65	60	extracorto
C651050032	---	32 ¹⁾	72	70	extracorto
C651050106	---	6	25	50	corto
C651050108	---	8	28	50	corto
C651050110	---	10	35	50	corto
C651050112	---	12	42	50	corto
C651050114	---	14	42	50	corto
C651050116	---	16	48	63	corto
C651050118	---	18	48	63	corto

¹⁾Forma A/D.

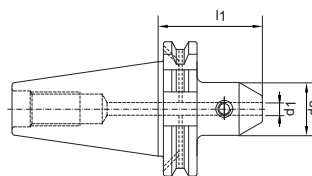
Codice	€	Ø D1 (mm)	Ø D2 (mm)	A (mm)	Tipo
C651050120	---	20	52	63	corto
C651050125	---	25	65	100	corto
C651050132	---	32	72	100	corto
C651050206	---	6	25	100	lungo
C651050208	---	8	28	100	lungo
C651050210	---	10	35	100	lungo
C651050212	---	12	42	100	lungo
C651050214	---	14	42	100	lungo
C651050216	---	16	48	100	lungo
C651050218	---	18	48	100	lungo
C651050220	---	20	52	100	lungo



Mandrino Weldon DIN ISO 7388-1 ISO 40

Mandrino ISO 40 DIN ISO 7388-1 (ex DIN 69871) **forma ADB** per frese (Weldon) secondo norma DIN 1835 B e DIN 6535 HB, disponibile in versione corta, lunga e extralunga.

Fornito con vite di serraggio e **bilanciatura standard G 6.3 15000 giri/min.**



Forma AD/B

DIN ISO 7388-1

Codice	€	d1 (mm)	l1 (mm)	d2 (mm)	Tipo
C650150006	---	6	50	25	corto
C650150008	---	8	50	28	corto
C650150010	---	10	50	35	corto
C650150012	---	12	50	42	corto
C650150014	---	14	50	44	corto
C650150016	---	16	63	48	corto
C650150018	---	18	63	50	corto
C650150020	---	20	63	52	corto
C650150106	---	6	100	25	lungo
C650150108	---	8	100	28	lungo
C650150110	---	10	100	35	lungo
C650150112	---	12	100	42	lungo
C650150114	---	14	100	44	lungo
C650150116	---	16	100	48	lungo
C650150118	---	18	100	50	lungo

Codice	€	d1 (mm)	l1 (mm)	d2 (mm)	Tipo
C650150120	---	20	100	52	lungo
C650150125	---	25	100	65	lungo
C650150132	---	32	100	72	lungo
C650150140	---	40	120	80	lungo
C650150206	---	6	160	25	extralungo
C650150208	---	8	160	28	extralungo
C650150210	---	10	160	35	extralungo
C650150212	---	12	160	42	extralungo
C650150214	---	14	160	44	extralungo
C650150216	---	16	160	48	extralungo
C650150218	---	18	160	50	extralungo
C650150220	---	20	160	52	extralungo
C650150225	---	25	160	65	extralungo
C650150232	---	32	160	72	extralungo



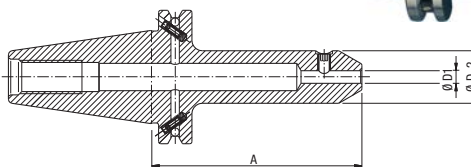
Mandrino Weldon DIN ISO 7388-1 ISO 40 con sistema Cool Jet

Mandrino weldon ISO 40 DIN ISO 7388-1 (ex DIN 69871) **forma ADB** con sistema di refrigerazione Cool Jet che permette di portare il lubrificante direttamente sull'utensile, costruito in acciaio per la lavorazione a caldo resistente alle alte temperaturee temprato 54-2 Hrc, per il calettamento di utensili in HSS e Metallo Duro con **codolo cilindrico in tolleranza h6**; possibilità di regolare la sporgenza dell'utensile mediante vite integrata al mandrino. Disponibile in versione corta.

Fornito con **bilanciatura standard G 2.5 22000 giri/min.**

Cool Jet:

Raffreddamento ottimale dell'utensile, il refrigerante fuoriesce da due fori posti sul fronte del mandrino direttamente sul tagliente dell'utensile. Questo sistema aumenta fino al 100% la durata dell'utensile, riduce drasticamente il rischio di incollaggio dei trucioli favorendone la fuoriuscita.



Forma AD/B

DIN ISO 7388-1

COOL JET

Codice	€	Ø D1 (mm)	Ø D2 (mm)	A (mm)	Tipo
C653450206	---	6	25	50	corto
C653450208	---	8	28	50	corto
C653450210	---	10	35	50	corto
C653450212	---	12	42	50	corto

Codice	€	Ø D1 (mm)	Ø D2 (mm)	A (mm)	Tipo
C653450214	---	14	42	50	corto
C653450216	---	16	48	63	corto
C653450220	---	20	52	63	corto
C653450225	---	25	65	100	corto