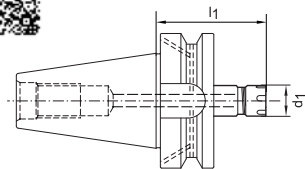




Mandrino portapinza ER Mini DIN ISO 7388-1 ISO 40

Mandrino portapinza ER Mini ISO 40 DIN ISO 7388-1 (ex DIN 69871) forma ADB, per il serraggio di utensili a codolo cilindrico mediante l'uso di pinze ER Mini secondo norma DIN 6499 A/B; disponibile in versione corta, lunga e extralunga. Fornito con ghiera di serraggio e **bilanciatura standard G 2.5 25000 giri/min.**



Forma AD/B
DIN ISO 7388-1

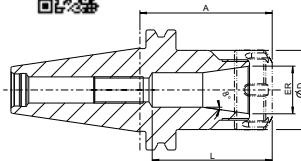
Codice	€	Pinza ER	Ø serraggio (mm)	d1 (mm)	l1 (mm)	Tipo
C650390011	---	11	0,5-7	16	70	corto
C650390016	---	16	0,5-10	22	70	corto
C650390025	---	25	0,5-16	35	70	corto
C650390111	---	11	0,5-7	16	100	lungo
C650390116	---	16	0,5-10	22	100	lungo

Codice	€	Pinza ER	Ø serraggio (mm)	d1 (mm)	l1 (mm)	Tipo
C650390125	---	25	0,5-16	35	100	lungo
C650390211	---	11	0,5-7	16	160	extralungo
C650390216	---	16	0,5-10	22	160	extralungo
C650390225	---	25	0,5-16	35	160	extralungo



Mandrino portapinza ER DIN ISO 7388-1 ISO 40 BASIC

Mandrino portapinza ER ISO 40 DIN ISO 7388-1 (ex DIN 69871) **BASIC** forma AD, per il serraggio di utensili a codolo cilindrico mediante l'uso di pinze secondo norma DIN 6499 A/B. Fornito con ghiera di serraggio e **bilanciatura G 2.5 25000 giri/min o U<1 gmm.**



Forma AD
DIN ISO 7388-1

Codice	€	Pinza ER	Ø D (mm)	Ø serraggio (mm)	L (mm)	A (mm)	Tipo
C654100016	---	16	28	0,5-10	¹⁾ 70	70	corto
C654100025	---	25	42	1-16	63,5	70	corto

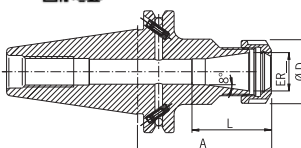
Codice	€	Pinza ER	Ø D (mm)	Ø serraggio (mm)	L (mm)	A (mm)	Tipo
C654100032	---	32	50	1,5-20	65,5	70	corto

¹⁾Con foro passante e senza vite di regolazione.



Mandrino portapinza ER DIN ISO 7388-1 ISO 40

Mandrino portapinza ER ISO 40 DIN ISO 7388-1 (ex DIN 69871) **forma ADB**, per il serraggio di utensili a codolo cilindrico mediante l'uso di pinze secondo norma DIN 6499 A/B; disponibile in versione corta, lunga, ZG e extralunga. Fornito con ghiera di serraggio e **bilanciatura standard G 2.5 22000 giri/min.**



Forma AD/B
DIN ISO 7388-1

Codice	€	Pinza ER	Ø D (mm)	Ø serraggio (mm)	L (mm)	A (mm)	Tipo
C651150016	---	16	28	0,5-10	¹⁾ 70	70	corto
C651150020	---	20	34	1,5-13	41,5	70	corto
C651150025	---	25	42	1-16	62	70	corto
C651150032	---	32	50	1,5-20	64	70	corto
C651150040	---	40	63	2,5-26	73	70	corto
C651150116	---	16	28	0,5-10	¹⁾ 100	100	lungo
C651150120	---	20	34	1,5-13	41	100	lungo
C651150125	---	25	42	1-16	57	100	lungo
C651150132	---	32	50	1,5-20	64	100	lungo

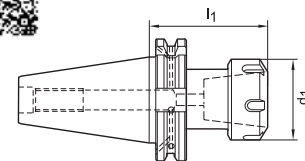
Codice	€	Pinza ER	Ø D (mm)	Ø serraggio (mm)	L (mm)	A (mm)	Tipo
C651150140	---	40	63	2,5-26	73	100	lungo
C651150216	---	16	28	0,5-10	¹⁾ 160	160	extralungo
C651150225	---	25	42	1,5-13	57	160	extralungo
C651150232	---	32	50	1-16	64	160	extralungo
C651150240	---	40	63	1,5-20	73	160	extralungo
C651150316	---	16	28	2,5-26	¹⁾ 200	ZG 200	
C651150325	---	25	42	0,5-13	57	200	ZG 200
C651150332	---	32	50	1-16	64	200	ZG 200

¹⁾Con foro passante e senza vite di regolazione.



Mandrino portapinza ER DIN ISO 7388-1 ISO 40

Mandrino portapinza ER ISO 40 DIN ISO 7388-1 (ex DIN 69871) forma ADB, per il serraggio di utensili a codolo cilindrico mediante l'uso di pinze secondo norma DIN 6499 A/B; disponibile in versione corta, lunga e extralunga. Fornito con ghiera di serraggio e **bilanciatura standard G 6.3 15000 giri/min.**



Forma AD/B
DIN ISO 7388-1

Codice	€	Pinza ER	Ø serraggio (mm)	l1 (mm)	d1 (mm)	Tipo
C658350016	---	16	1-10	63	32	corto
C658350025	---	25	0,5-16	60	42	corto
C658350032	---	32	2-20	70	50	corto
C658350040	---	40	3-26	80	63	corto
C658350116	---	16	1-10	100	32	lungo
C658350125	---	25	0,5-16	100	42	lungo

Codice	€	Pinza ER	Ø serraggio (mm)	l1 (mm)	d1 (mm)	Tipo
C658350132	---	32	2-20	100	50	lungo
C658350140	---	40	3-26	100	63	lungo
C658350216	---	16	1-10	160	32	extralungo
C658350225	---	25	0,5-16	160	42	extralungo
C658350232	---	32	2-20	160	50	extralungo
C658350240	---	40	3-26	160	63	extralungo