

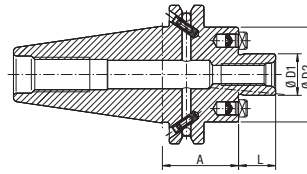
Mandrini per trapano • Prolunghe, bussole di riduzione ed estrattori • Mandrini per tornio • Contropunte e trascinatori • Torrette • Portautensili motorizzati • Portautensili VDI • Maschiatori • Mandrini cilindrici per pinze ER - Adattatori filettati • Mandrini PSC • Mandrini con superficie di contatto • Prolunghe per mandrini • Accessori per mandrini Power Collet Chuck • Accessori per mandrini ER



Mandrino portafresa fisso DIN ISO 7388-1 ISO 40 con adduzione lubrorefrigerante

Mandrino portafresa con trascinamento fisso frontale ISO 40 DIN ISO 7388-1 (ex DIN 69871) **forma ADB, con fori di lubrorefrigerazione posizionati sul piano di appoggio della fresa**, per frese con scanalatura longitudinale DIN 1880 e per frese con attacco secondo DIN 2079.

Disponibile in versione corta, lunga e extralunga. Fornito con vite a croce, **bilanciatura standard G 2.5 22000 giri/min.**



Forma ADB
DIN ISO 7388-1

Codice	€	Ø D1 (mm)	Ø D2 (mm)	L (mm)	A (mm)	Tipo
C651450016	◆	16	32	17	35	corto
C651450022	◆	22	48	19	35	corto
C651450027	◆	27	48	21	35	corto
C651450032	◆	32	78	24	50	corto
C651450040	◆	40	87	27	50	corto

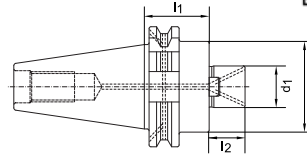
Codice	€	Ø D1 (mm)	Ø D2 (mm)	L (mm)	A (mm)	Tipo
C651450116	◆	16	36	17	100	lungo
C651450122	◆	22	48	19	100	lungo
C651450127	◆	27	60	21	100	lungo
C651450132	◆	32	78	24	100	lungo



Mandrino portafresa fisso DIN ISO 7388-1 ISO 40 con adduzione del lubrorefrigerante

Mandrino portafresa con trascinamento fisso frontale ISO 40 DIN ISO 7388-1 (ex DIN 69871) **forma ADB, con fori di lubrorefrigerazione posizionati sul piano di appoggio della fresa**, per frese con scanalatura longitudinale DIN 1880 e per frese con attacco secondo DIN 2079. Disponibile in versione corta e lunga.

Fornito con vite a croce e **bilanciatura standard G 6.3 15000 giri/min.**



Forma ADB
DIN ISO 7388-1

Codice	€	d1 (mm)	l1 (mm)	l2 (mm)	d2 (mm)	Tipo
C658550016	◇	16	35	17	38	corto
C658550022	◇	22	35	19	48	corto
C658550027	◇	27	40	21	58	corto
C658550032	◇	32	50	24	78	corto
C658550040	◇	40	50	27	88	corto

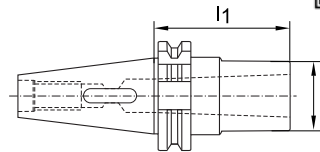
Codice	€	d1 (mm)	l1 (mm)	l2 (mm)	d2 (mm)	Tipo
C658550116	◇	16	100	17	38	lungo
C658550122	◇	22	100	19	48	lungo
C658550127	◇	27	100	21	58	lungo
C658550132	◇	32	100	24	78	lungo
C658550140	◇	40	100	27	88	lungo



Riduzione con asola per utensili con morse DIN ISO 7388-1 ISO 40

Riduzione ISO 40 DIN ISO 7388-1 (ex DIN 69871) **forma AD, con asola di estrazione per utensili con codolo con morse e penna di trascinamento DIN 228/1 forma B.**

Fornito con **bilanciatura standard G 6.3 15000 giri/min.**



Forma AD
DIN ISO 7388-1

Codice	€	Cono morse	d1 (mm)	l1 (mm)
C650630010	◇	1	25	50
C650630020	◇	2	32	50

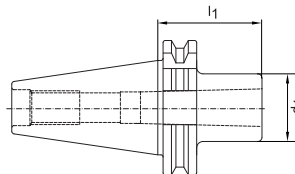
Codice	€	Cono morse	d1 (mm)	l1 (mm)
C650630030	◇	3	40	70
C650630040	◇	4	48	95



Riduzione con vite di trazione per utensili con morse DIN ISO 7388-1 ISO 40

Riduzione ISO 40 DIN ISO 7388-1 (ex DIN 69871) **forma AD con filetto di trazione secondo norma DIN 228/1 forma A.**

Fornito completo con vite di trazione montata e **bilanciatura standard G 6.3 15000 giri/min.**



Forma AD
DIN ISO 7388-1

Codice	€	Cono morse	d1 (mm)	l1 (mm)
C650660010	◇	1	25	50
C650660020	◇	2	32	50

Codice	€	Cono morse	d1 (mm)	l1 (mm)
C650660030	◇	3	40	70
C650660040	◇	4	48	95