

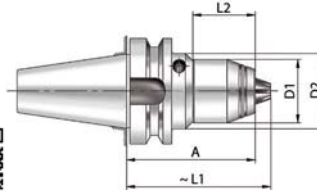
Mandriani per trapano • Prolunghe, bussole di riduzione ed estrattori • Mandriani per tornio • Contropunte e trascinatori • Torrette • Portautensili motorizzati • Portautensili VDI • Maschiatori • Mandriani cilindrici per pinze ER - Adattatori filettati • Mandriani PSC • Mandriani con superficie di contatto • Prolunghe per mandriani • Accessori per mandriani Power Collet Chuck • Accessori per mandriani ER

ALBRECHT  
Präzisions Spannfutter

### Mandriano portapunta DIN ISO 7388-2 BT 40

Mandriano autoserrante portapunta BT 40 DIN ISO 7388-2 (ex JIS B 6339 MAS BT 40), per rotazione destra o sinistra, **bilanciato G 2,5 20000 giri/min**. Il serraggio della punta avviene per mezzo di una chiave esagonale in dotazione, con essa si ottiene un forte serraggio dell'utensile.

Può essere utilizzato su centri di lavoro, torni, alesatrici e fresatrici.



Forma  
AD

DIN  
ISO  
7388-2

Codice	€	Apertura mandriano (mm)	A (mm)	L1 (mm)	L2 (mm)	D1 (mm)	D2 (mm)	Concentricità (mm)
C656150005	↕	0,5-10	77	86	38	38	45	≤ 0,03
C656150010	↕	1-16	88	100	-	50	-	≤ 0,03



HAIMER

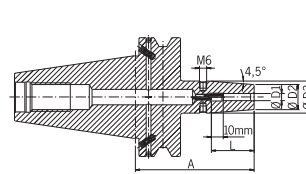
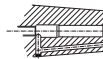
### Mandriano a calettamento termico DIN ISO 7388-2 BT 50



Mandriano a calettamento termico BT 50 DIN ISO 7388-2 (ex JIS B 6339 MAS BT 50) **forma ADB**, per il serraggio di utensili in HSS e Metallo Duro con **codolo cilindrico in tolleranza h6**; possibilità di regolare la sporgenza dell'utensile mediante vite integrata al mandriano. Disponibile in versione corta, ZG e extralunga.

Fornito con **bilanciatura standard G 2.5 25000 giri/min**.

Fori di raffreddamento Cool Jet a richiesta.



Forma  
AD/B

DIN  
ISO  
7388-2



Codice	€	∅ D1 (mm)	∅ D2 (mm)	∅ D3 (mm)	L (mm)	A (mm)	Tipo
C669320006	↕	6	21	27	36	100	corto
C669320008	↕	8	21	27	36	100	corto
C669320010	↕	10	24	32	42	100	corto
C669320012	↕	12	24	32	47	100	corto
C669320014	↕	14	27	34	47	100	corto
C669320016	↕	16	27	34	50	100	corto
C669320018	↕	18	33	42	50	100	corto
C669320020	↕	20	33	42	52	100	corto
C669320025	↕	25	44	53	58	100	corto
C669320032	↕	32	44	53	58	100	corto
C669325006	↕	6	21	27	36	130	ZG 130
C669325008	↕	8	21	27	36	130	ZG 130
C669325010	↕	10	24	32	42	130	ZG 130
C669325012	↕	12	24	32	47	130	ZG 130
C669325014	↕	14	27	34	47	130	ZG 130
C669325016	↕	16	27	34	50	130	ZG 130
C669325018	↕	18	33	42	50	130	ZG 130
C669325020	↕	20	33	42	52	130	ZG 130
C669325025	↕	25	44	53	58	130	ZG 130
C669325032	↕	32	44	53	58	130	ZG 130

Codice	€	∅ D1 (mm)	∅ D2 (mm)	∅ D3 (mm)	L (mm)	A (mm)	Tipo
C669322006	↕	6	21	27	36	160	extralungo
C669322008	↕	8	21	27	36	160	extralungo
C669322010	↕	10	24	32	42	160	extralungo
C669322012	↕	12	24	32	47	160	extralungo
C669322014	↕	14	27	34	47	160	extralungo
C669322016	↕	16	27	34	50	160	extralungo
C669322018	↕	18	33	42	50	160	extralungo
C669322020	↕	20	33	42	52	160	extralungo
C669322025	↕	25	44	53	58	160	extralungo
C669322032	↕	32	44	53	58	160	extralungo
C669326006	↕	6	21	27	36	200	ZG200
C669326008	↕	8	21	27	36	200	ZG200
C669326010	↕	10	24	32	42	200	ZG200
C669326012	↕	12	24	32	47	200	ZG200
C669326014	↕	14	27	34	47	200	ZG200
C669326016	↕	16	27	34	50	200	ZG200
C669326018	↕	18	33	42	50	200	ZG200
C669326020	↕	20	33	42	52	200	ZG200
C669326025	↕	25	44	53	58	200	ZG200
C669326032	↕	32	44	53	58	200	ZG200