



Morse e tavole per macchina • Fissaggio e staffaggio • Magneti • Mandrini idraulici • Mandrini DIN ISO 12164-1 • Mandrini DIN ISO 7388-1 • Mandrini DIN ISO 7388-2 • Mandrini DIN 2080 • Pinze di serraggio ER • Accessori per mandrini • Codoli per mandrini • Teste ad angolo e moltiplicatori • Calettamento, bilanciatura e presetting • Tastatori e centrori • Schermi di protezione • Sbavatori • Lampade • Marcatura

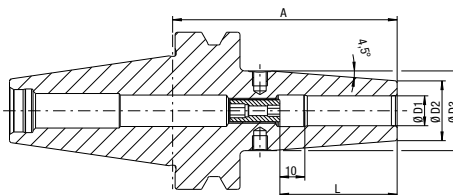


### Mandrino a calettamento termico DIN ISO 7388-2 BT 40 PSC con superficie di contatto con sistema Cool Jet

Mandrino a calettamento termico BT 40 DIN ISO 7388-2 (ex JIS B 6339 MAS BT 40) "con superficie di contatto" (supporto aggiuntivo sulla superficie della flangia per una maggiore rigidità) **forma AD**, Power Shrink Chuck è il mandrino a calettamento per la massima capacità di asportazione durante la lavorazione ad alta velocità. Il design ottimizzato coniuga l'elevata rigidità con lo smorzamento delle oscillazioni, conservando la macchina, il mandrino e l'utensile. Per il calettamento di utensili in HSS e Metallo Duro con **codolo cilindrico in tolleranza h6**; possibilità di regolare la sporgenza dell'utensile mediante vite integrata al mandrino. Disponibile in versione extracorta, ZG e extralunga. Fornito con **bilanciatura standard G 2.5 25000giri/min o U<1gmm**.

**Caratteristiche:**

- Elevata capacità di asportazione grazie alle velocità superiori, agli avanzamenti maggiori e alla profondità di passata superiore
- Tempi di lavorazione più brevi
- Maggiore silenziosità di funzionamento da cui derivano una migliore qualità della superficie, vita dell'utensile superiore, minore usura del mandrino e della macchina
- Migliore stabilità dimensionale
- **Fori di refrigerazione Cool Jet richiudibili**
- Le versioni lunghe (A = 130 e 160) con ø D2 ridotto hanno un impiego davvero universale
- Elevata rigidità
- Smorzamento delle vibrazioni
- Elevata forza di serraggio
- Idoneità in egual misura sia per la lavorazione ad alta velocità che per l'asportazione pesante.



Forma AD

DIN ISO 7388-2

COOL JET



Codice	€	ø D1 (mm)	ø D2 (mm)	ø D3 (mm)	L (mm)	A (mm)	Tipo
C650280006	◇	6	22	-	36	70	extracorto
C650280008	◇	8	22	-	36	70	extracorto
C650280010	◇	10	26,5	-	42	70	extracorto
C650280012	◇	12	26,5	-	47	70	extracorto
C650280014	◇	14	29,5	-	47	75	extracorto
C650280016	◇	16	29,5	-	50	75	extracorto
C650280018	◇	18	35,5	-	50	75	extracorto
C650280020	◇	20	35,5	-	52	75	extracorto
C650280025	◇	25	45,5	-	58	85	extracorto
C650280032	◇	32	45,5	-	58	85	extracorto
C650280106	◇	6	21	50	36	130	ZG 130
C650280108	◇	8	21	50	36	130	ZG 130
C650280110	◇	10	24	50	42	130	ZG 130

Codice	€	ø D1 (mm)	ø D2 (mm)	ø D3 (mm)	L (mm)	A (mm)	Tipo
C650280112	◇	12	24	50	47	130	ZG 130
C650280114	◇	14	27	50	47	130	ZG 130
C650280116	◇	16	27	50	50	130	ZG 130
C650280118	◇	18	33	50	50	130	ZG 130
C650280120	◇	20	33	50	52	130	ZG 130
C650280206	◇	6	21	50	36	160	extralungo
C650280208	◇	8	21	50	36	160	extralungo
C650280210	◇	10	24	50	42	160	extralungo
C650280212	◇	12	24	50	47	160	extralungo
C650280214	◇	14	27	50	47	160	extralungo
C650280216	◇	16	27	50	50	160	extralungo
C650280218	◇	18	33	50	50	160	extralungo
C650280220	◇	20	33	50	52	160	extralungo



### Mandrino portapinza ER DIN ISO 7388-2 BT 40 con superficie di contatto

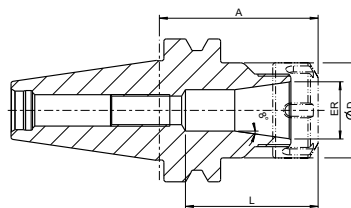
Mandrino portapinza ER BT 40 DIN ISO 7388-2 (ex JIS B 6339 MAS BT 40) "con superficie di contatto" (supporto aggiuntivo sulla superficie della flangia per una maggiore rigidità) **forma AD, Power Collet Chuck** è il mandrino portapinze per la massima capacità di asportazione durante la lavorazione ad alte velocità. Il design ottimizzato con la struttura migliorata combina un'elevata rigidità con l'attenuazione delle vibrazioni e la riduzione della rumorosità, conservando la macchina, il naso mandrino e l'utensile. Per il serraggio di utensili codolo cilindrico mediante **l'uso di pinze speciali ER cod. C70635** (che garantiscono una precisione di **concentricità di 0,003 mm con sporgenza 3xD**) e standard secondo norma DIN 6499, con l'utilizzo delle pinze ER standard la lunghezza A sarà maggiore; disponibile in versione corta, lunga e extralunga.

Fornito con ghiera Power Collet con **bilanciatura standard G 2.5 25000 giri/min o U<1 gmm**.

**Caratteristiche:**

- Elevata precisione di concentricità e rigidità
- Alta stabilità grazie ad una geometria a vibrazioni ridotte, di conseguenza una migliore qualità della superficie e salvaguardia dell'utensile, del naso mandrino e della macchina
- Migliore prestazione di asportazione grazie al più elevato numero di giri, ad avanzamenti più elevati e a maggiori profondità
- Idoneo sia per una lavorazione ad alte velocità che per un'asportazione pesante
- Con fori filettati per la bilanciatura con grani.

**Si raccomanda di utilizzare ghiera cod. C70680 e pinze cod. C70690 specifiche per mandrini ad alta precisione Power Collet Chuck.**



Forma AD

DIN ISO 7388-2



Codice	€	Pinza (ER)	ø D (mm)	ø serraggio (mm)	L (mm)	A (mm)	Tipo
C650180016	◇	16	28	0,5-10	43	70	corto
C650180025	◇	25	42	1-16	51	70	corto
C650180032	◇	32	50	1,5-20	53	70	corto
C650180116	◇	16	28	0,5-10	43	100	lungo
C650180125	◇	25	42	1-16	51	100	lungo

Codice	€	Pinza (ER)	ø D (mm)	ø serraggio (mm)	L (mm)	A (mm)	Tipo
C650180132	◇	32	50	1,5-20	53	100	lungo
C650180216	◇	16	28	0,5-10	43	160	extralungo
C650180225	◇	25	42	1-16	51	160	extralungo
C650180232	◇	32	50	1,5-20	53	160	extralungo