

I singoli granelli abrasivi di ceramica, di forma triangolare, sono disposti in modo uniforme ad angolo retto.
Il tipo di abrasivo, la forma e la disposizione lo rendono auto-affilante.



CUBITRON II™ 3M

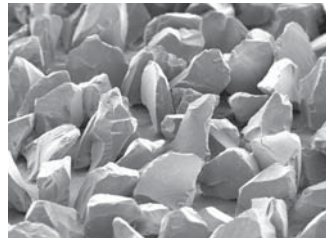
La forma, le dimensioni e la disposizione uniforme permettono di: incrementare la rimozione dei materiali; ottenere una migliore finitura superficiale, in minor tempo; mantenere il pezzo freddo.

Vantaggi

Migliore ancoraggio del minerale sul supporto.

Buon supporto per il minerale.

Estremamente duro; uniformità nel direzionamento del minerale sul supporto; mentre lavora continua a mantenere spigoli taglienti.



Grano ceramico convenzionale

Diverso nelle forme, nelle dimensioni e nella distribuzione: ne consegue una durata più breve dovuta a fratture da stress e distacco del materiale.

Benefici

Non si sgrana; migliore utilizzo su lavorazioni pesanti.

Elevata durata



Maggiore taglio, elevata durata; non scalda; minore fatica dell'operatore; minore sviluppo di calore, quindi minore imbrunitura del manufatto; lavoro più veloce, migliore produttività; maggiore numero di pezzi lavorati per singolo disco.