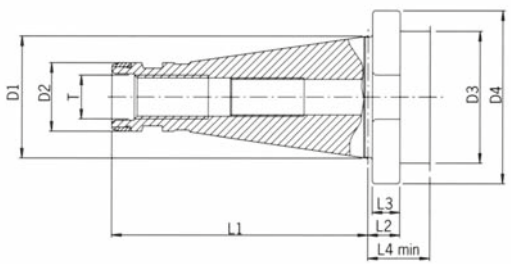
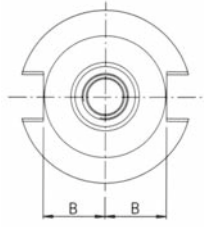


Mandrini DIN 2080 - ISO 40

- Attacchi temprati 60 – 2 HRC
- Resistenza alla trazione nell'anima di almeno 950 N/mm²

- Cono con qualità di tolleranza dell'angolo di AT3
- Forma AD: alimentazione interna del lubrorefrigerante attraverso la parte centrale.

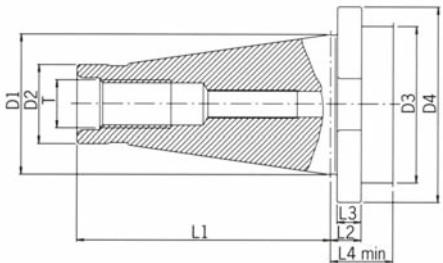
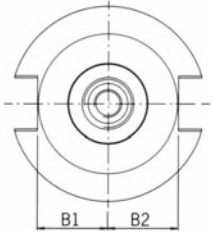


Misura	D1 (mm)	D2 (mm)	D3 (mm)	D4 (mm)	L1 (mm)	L2 (mm)	L3 (mm)	L4 min (mm)	B (mm)	T
SK 40	44,45	25	48	63	93,4	11,6	10	22,6	22,5	M16

Mandrini DIN 2080 - ISO 50

- Attacchi temprati 60 – 2 HRC
- Resistenza alla trazione nell'anima di almeno 950 N/mm²

- Cono con qualità di tolleranza dell'angolo di AT3
- Forma AD: alimentazione interna del lubrorefrigerante attraverso la parte centrale.



Misura	D1 (mm)	D2 (mm)	D3 (mm)	D4 (mm)	L1 (mm)	L2 (mm)	L3 (mm)	L4 min (mm)	B (mm)	T
--------	---------	---------	---------	---------	---------	---------	---------	-------------	--------	---