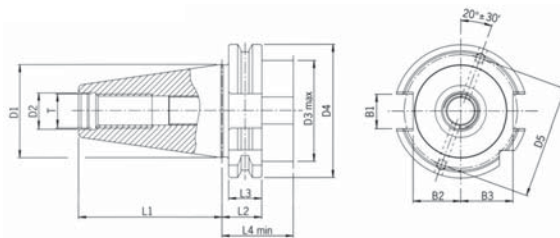




Mandrini DIN 69871 - ISO 40

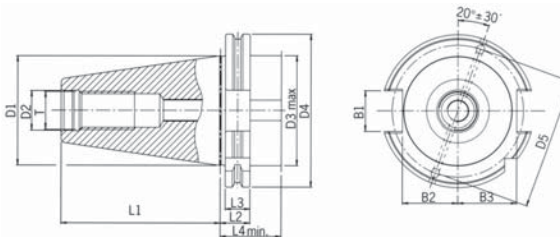
- Attacchi temprati 60 – 2 HRC
- Resistenza alla trazione nell'anima di almeno 950 N/mm²
- Cono con qualità di tolleranza dell'angolo di AT3
- Forma ADB: alimentazione interna del lubrorefrigerante a scelta attraverso la parte centrale (forma AD) oppure attraverso il giunto (forma B).



Misura	D1 (mm)	D2 (mm)	D3 max (mm)	D4 (mm)	D5 (mm)	L1 (mm)	L2 (mm)	L3 (mm)	L4 min (mm)	T	B1 (mm)	B2 (mm)	B3 (mm)
SK 40	44,45	17	48	63,55	54	68,4	19,1	15,9	35	M16	16,1	22,8	25

Mandrini DIN 69871 - ISO 50

- Attacchi temprati 60 – 2 HRC
- Resistenza alla trazione nell'anima di almeno 950 N/mm²
- Cono con qualità di tolleranza dell'angolo di AT3
- Forma ADB: alimentazione interna del lubrorefrigerante a scelta attraverso la parte centrale (forma AD) oppure attraverso il giunto (forma B).



Misura	D1 (mm)	D2 (mm)	D3 max (mm)	D4 (mm)	D5 (mm)	L1 (mm)	L2 (mm)	L3 (mm)	L4 min (mm)	T	B1 (mm)	B2 (mm)	B3 (mm)
SK 50	69,85	25	78	97,5	84	101,75	19,1	15,9	35,1	M24	25,7	35,5	37,7

Precisione di concentricità DIN 69871

Misura di programmazione	A < 160	A ≥ 160
Tolleranza max concentricità ammessa		
Mandrino a calettamento termico	0,003	0,004
Mandrino portapinzine ER	0,003	0,004
Mandrino Weldon	0,003	0,004
Mandrino portafrese	0,006	0,006
Mandrino combinato portafrese	0,006	0,006
Mandrino di riduzione per cono morse	0,008	-
Mandrino adattatore SK50/SK40	0,005	-

