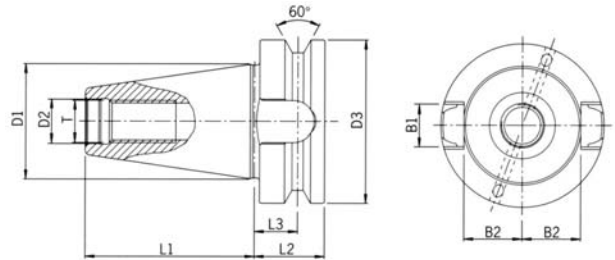




## Mandrini JIS B 6339 - BT 30 e BT 40

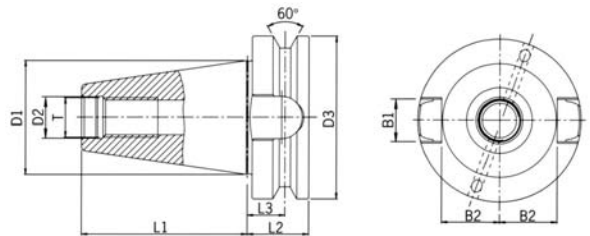
- Attacchi temprati 60 – 2 HRC
- Resistenza alla trazione nell'anima di almeno 950 N/mm<sup>2</sup>
- Cono con qualità di tolleranza dell'angolo di AT3
- Forma ADB: alimentazione interna del lubrorefrigerante a scelta attraverso la parte centrale (forma AD) oppure attraverso il giunto (forma B).



Misura	D1 (mm)	D2 (mm)	D3 (mm)	L1 (mm)	L2 (mm)	L3 (mm)	T	B1 (mm)	B2 (mm)
BT 30	37,75	12,5	46	48,4	22	13,6	M12	16,1	16,3
BT 40	44,45	17	63	65,4	27	16,6	M16	16,1	22,6

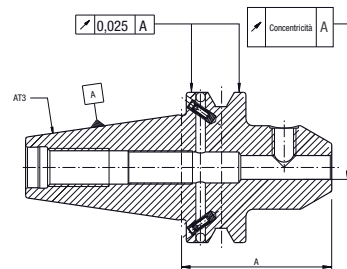
## Mandrini JIS B 6339 - BT 50

- Attacchi temprati 60 – 2 HRC
- Resistenza alla trazione nell'anima di almeno 950 N/mm<sup>2</sup>
- Cono con qualità di tolleranza dell'angolo di AT3
- Forma ADB: alimentazione interna del lubrorefrigerante a scelta attraverso la parte centrale (forma AD) oppure attraverso il giunto (forma B).



Misura	D1 (mm)	D2 (mm)	D3 (mm)	L1 (mm)	L2 (mm)	L3 (mm)	T	B1 (mm)	B2 (mm)
BT 50	69,85	25	100	101,8	38	23,2	M24	25,7	35,4

## Precisione di concentricità JIS B 6339



Misura di programmazione	A < 160	A ≥ 160
<b>Tolleranza max concentricità ammessa</b>		
Mandrino a calettamento termico	0,003	0,004
Mandrino portapinze ER	0,003	0,004
Mandrino Weldon	0,003	0,004
Mandrino portafrese	0,006	0,006
Mandrino combinato portafrese	0,006	0,006
Mandrino di riduzione per cono morse	0,008	-